



NEUHEITEN 2026 KÜCHE, BAD UND WOHNEN



DESIGN, DAS WEITERDENKT

Das Bedürfnis nach Ruhe und Geborgenheit rückt immer stärker in den Fokus des Wohnens.

In einer Welt, die sich gefühlt jeden Tag ein Stück schneller dreht, wird das eigene Zuhause zum zentralen Ort des Wohlbefindens. Unsere Neuheiten 2026 spiegeln diesen Trend wider – mit der perfekten Balance zwischen Gelassenheit und Individualität, Gestaltungsspielraum und klarer Orientierung, Funktionalität und Einfachheit. Treffen Sie mit uns den Zeitgeist und profitieren Sie von ganzheitlichen Lösungen aus Design, Service und durchdachten Konzepten.

Gefragter denn je: Natürlichkeit und Minimalismus.

Mit sanften Naturtönen wie Sand, Macchiato, Taupegrau, Coffee, Steingrau und Olive spricht unsere Kollektion das wachsende Bedürfnis nach einer ruhigen, warmen Atmosphäre an. Unsere Highlights im Minimalismus-Stil setzen die dezente Farbwelt besonders wirkungsvoll in Szene. Die Japandi-Designlinie Sakura verbindet elegante Rahmen- und Griffleistenoptik mit minimalistischer Linienführung und gemütlicher Modernität. Unsere neue LINE One überzeugt mit innovativer Push-to-open-Technik, die eine durchgängig grifflose Gestaltung mit maximaler Flächenruhe ermöglicht. In der Vitrine Air trifft subtile Eleganz auf technische Raffinesse – dank feinem Aluminiumrahmen, unsichtbaren Scharnieren und einer eleganten Glasfront.

Das neue Landhaus – modern und vielseitig.

Mit 6 neuen Rahmenfronten setzen wir auf den globalen Megatrend. Von elegantem Landhaus bis modernem New Cottage bieten wir eine frische Interpretation des beliebten Stils. Unsere vielfältigen Designs passen zu allen Stilwelten und eröffnen zusätzliche Potenziale durch einen neuen, attraktiven Preiseinstieg. Das erweiterte Landhausprogramm mit Breakfastschrank, Weinkreuzen und Bordhaltern sorgt zudem für maximale Flexibilität für jeden Markt – ob zeitgemäß, nordisch oder klassisch.

Marktanforderungen, innovativ umgesetzt.

Unsere Neuheiten entstehen im engen Dialog mit Ihnen, unseren Partnern, und sind exakt auf Kundenwünsche sowie Marktanforderungen abgestimmt. Ein Beispiel dafür ist die Faszination für Bewegung. Der drehbare FurnSpin und das neue Tischsystem mit Butterfly-Auszug sorgen für Begeisterung und frische Impulse. Auf die steigende Preissensibilität Ihrer Kunden reagieren wir mit bewährter Qualität zu attraktiven Preisen. Mit dem Programm LOOK wächst die Vielfalt im Preiseinstieg. Das Programm FRAME schafft einen neuen, preislich attraktiven Zugang zum Landhaussegment im Preissegment 4. Gleichzeitig wurde das nobi smart Sortiment gezielt für besonders preissensible Kunden ausgebaut. 9 neue Dekore ergänzen unsere Arbeitsplatten-Kollektion. Die neue 25 mm Stärke bietet mehr Planungsfreiheit und ist, ebenso wie die Slim Line, künftig mit allen Bearbeitungsmöglichkeiten der 38 mm Arbeitsplatten verfügbar. Neue Curve-Elemente und Gleittüren zur Vorwandmontage runden das Sortiment perfekt ab.

Mit uns als Partner setzen Sie auf starke Trends und durchdachte Konzepte.

Lassen Sie sich auf den folgenden Seiten inspirieren. Viel Freude dabei!

VIELFALT. TRENDS. IMPULSE 2026.



NEUE GESTALTUNGSVIELFALT

- 08 Fronten
- 44 Designlinie Sakura
- 48 Grifflose Planungen
- 54 Arbeitsplatten
- 58 Umfeldfarben
- 60 Griffe und Griffmulden
- 62 Nischendesigns
- 64 nBOX Designoptionen
- 66 Gestaltung mit Glastüren
- 68 Gleittüren





KÜCHEN UPDATE

- 72 FurnSpin
- 74 Diagonalschränke
- 76 Mehr Möglichkeiten für
Planungsbreite 762 mm
- 78 Typenerweiterungen und Zubehör
- 84 Neuheiten Elektrogeräte
- 86 Stilvolle Spülen und Armaturen
- 88 nobi smart Sortiment



MORE THAN KITCHEN

- 92 Neuheiten Living
- 100 Esstische und Stühle
- 104 Neuheiten Bad
- 110 Auslaufprogramm

MEHR VIELFALT, MEHR MÖGLICHKEITEN!

Freuen Sie sich auf eine Kollektion mit natürlichen Farben und Strukturen, ganzheitlichen Designs und durchdachten Lösungen. Ob Küche, Bad oder Wohnen – entdecken Sie jede Menge Inspiration und innovative Konzepte für kreative, individuelle Gestaltungsmöglichkeiten.





01.

—

**Tradition trifft Trend:
6 neue Fronten für das
moderne Landhaus**

—

Siehe Seite 08

02.

—

**Minimalismus pur:
LINE One – grifflos
mit Push-to-open**

—

Siehe Seite 49

03.

—

**Neue Stärken:
Mehr Auswahl bei den
Arbeitsplatten**

—

Siehe Seite 54

04.

—

**Update für die nBOX –
mehr Vielfalt mit neuen
Designoptionen**

—

Siehe Seite 64

05.

—

**Vitrinen Air:
Innovative Technik für
Design-Liebhaber**

—

Siehe Seite 66

UNSERE FRONTEN 2026: QUALITÄT TRIFFT TREND!

Wir erweitern das Angebot um 13 neuen Fronten, die aktuelle Trends und bewährte Klassiker perfekt verbinden. Ob moderne Naturtöne, strukturierte Oberflächen oder stark gefragte Rahmenfronten – unsere neuen Fronten setzen in Design, Haptik und Qualität neue Maßstäbe.



Programm-Nr. 099

LOOK 604 PG 1
Sand strukturiert

—
Passendes Umfeld:
Wangen, Sockel



Programm-Nr. 099

LOOK 605 PG 1
Coffee strukturiert

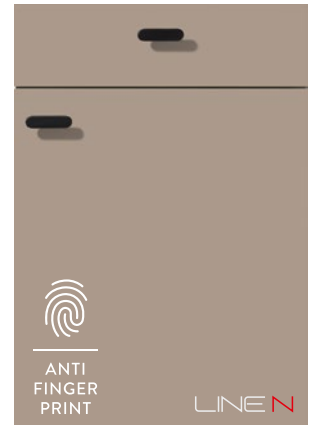
—
Passendes Umfeld:
Wangen, Sockel



Programm-Nr. 615

LASER 412 PG 1
Macchiato

—
Passendes Umfeld:
Korpus, Wangen, Regale,
Sockel



Programm-Nr. 357

SENSO 483 PG 3
Lack, Macchiato
Premium matt

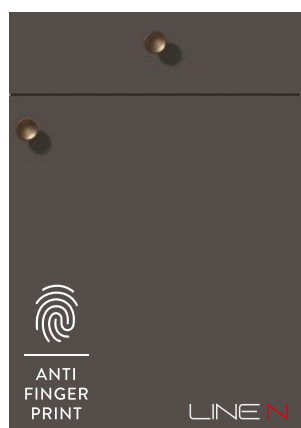
—
Passendes Umfeld:
Korpus, Wangen, Regale,
Sockel



Programm-Nr. 187

SOFTLINE 504 PG 5
Lack,
Sand Perfect matt

—
Passendes Umfeld:
Wangen



Programm-Nr. 187

SOFTLINE 505 PG 5
Lack,
Coffee Perfect matt

—
Passendes Umfeld:
Wangen



Programm-Nr. 115

NOVALUX 513 PG 6
Lack,
Taupegrau Hochglanz

—
Passendes Umfeld:
Wangen



Programm-Nr. 497

NORDIC 791 PG 7
Lack,
Schwarz Perfect matt

—
Passendes Umfeld:
Wangen



Programm-Nr. 419

FRAME 613 PG 4
Lacklaminat,
Holzstruktur Weiß

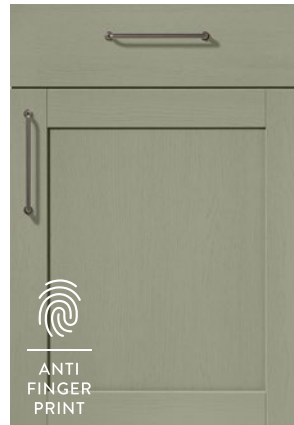
—
Passendes Umfeld:
Wangen, Regale, Sockel



Programm-Nr. 419

FRAME 614 PG 4
Lacklaminat,
Holzstruktur Steinblau

—
Passendes Umfeld:
Wangen, Regale, Sockel



Programm-Nr. 419

FRAME 617 PG 4
Lacklaminat,
Holzstruktur Olive

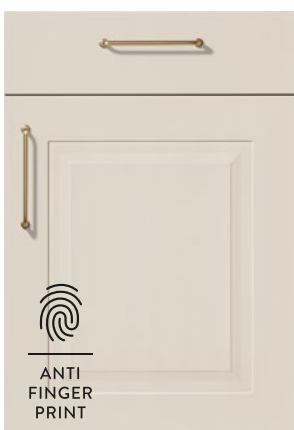
—
Passendes Umfeld:
Wangen, Regale, Sockel



Programm-Nr. 419

FRAME 619 PG 4
Lacklaminat,
Holzstruktur Macchiato

—
Passendes Umfeld:
Korpus, Wangen, Regale,
Sockel



Programm-Nr. 706

SYLT 848 PG 7
Lack,
Sand Perfect matt

—
Passendes Umfeld:
Wangen





Beige- und Brauntöne in vielfältigen Nuancen wie Sand, Macchiato, Taupegrau und Coffee gehören zu den Top-Farben 2026. Erdtöne bieten ein abwechslungsreiches Farbspektrum, das Möbeln, Dekoration und Textilien je nach Farbton und Material eine individuelle Ausstrahlung verleiht. Oberflächen mit Keramik- oder Holzstruktur sorgen für eine ansprechende Haptik und unterstreichen die natürliche Optik.



SANFTE TÖNE NATÜRLICHE KONTRASTE FEINE STRUKTUREN



Für eine durchgängige Optik in Macchiato:

PASSENDEN
FRONTWELTEN

KÖRPERFARBE 133
Macchiato

LASER 412
Macchiato

SENSO 483
Lack, Macchiato
Premium matt

FRAME 619
Lacklaminat,
Holzstruktur Macchiato

STRUKTURIERTE OBERFLÄCHEN

Qualität, die schon im Einstiegssegment überzeugt – sichtbar, spürbar und in einer umsatzstarken Farbe. Der warme Sandton und die feine Struktur mit Keramikanmutung verleihen dem Design eine natürliche Ausstrahlung und lebendige Spannung.



Perfekt abgestimmt:
Das neue Slim Line Dekor in Sand strukturiert und die Nischenverkleidung Wood-Art Eiche Como vervollständigen das harmonische Zusammenspiel von Farbe und Struktur.

Programm-Nr. 099

LOOK 604
Sand strukturiert

PG 1

—
Passendes Umfeld:
Wangen, Sockel



LOOK 604
Sand strukturiert

GRIFFLEISTE 870
Schwarz

KORPUS 122
Sand

ARBEITSPLATTE 245
Sand strukturiert
Slim Line 16 mm



MODERNE RUHE

Der Farbton Coffee steht für warme Natürlichkeit und entspannte Eleganz. Sein erdiger Brauntönen schafft ein behagliches Ambiente und sorgt für eine harmonische Balance in modernen wie klassischen Einrichtungskonzepten. Die strukturierte Oberfläche betont die Tiefe des Farbtons – dezent aber wirkungsvoll. Bereits im Preiseinstiegssegment erfüllt dieses Design höchste Ansprüche an Stil und Qualität.



Programm-Nr. 099

LOOK 605

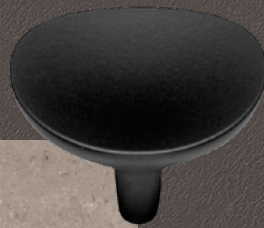
Coffee strukturiert

—
Passendes Umfeld:
Wangen, Sockel

PG 1



Ein Look, der verbindet:
Ein dunkler Farbton wie
Coffee setzt raum-
übergreifend stilvolle
Akzente – wie im Sideboard
mit modernem Gestell.



LOOK 605
Coffee strukturiert

METALLKNOPF 244
Schwarz

KORPUS 071
Taupegrau

ARBEITSPLATTE 237
Jura Marmor greige
Nachbildung



ELEGANTE ZURÜCKHALTUNG

Ton-in-Ton entfaltet die Trendfarbe Macchiato ihre volle Wirkung. Das harmonisch abgestimmte Wandpaneel und die Griffmulde im einheitlichen Naturton unterstreichen das konsequent minimalistische Design und verstärken die ruhige, zurückhaltende Optik.



Programm-Nr. 615

LASER 412
Macchiato

PG 1

—
Passendes Umfeld:
Korpus, Wangen, Regal,
Sockel



Gefragte Formensprache trifft auf hohen Komfort: LINE One rundet das Gesamtbild mit der Push-to-open-Funktion ab und sorgt für eine reduzierte Linienführung mit großer Flächenruhe. Weitere Infos zu LINE One auf Seite 49.



LASER 412
Macchiato

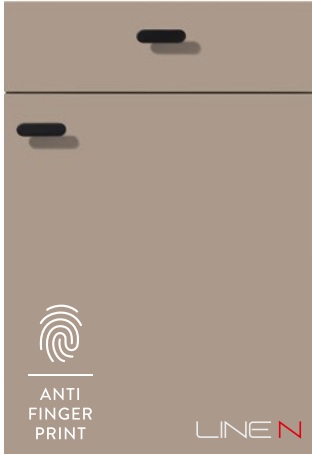
LINE ONE GRIFFMULDE 008
Macchiato

KORPUS 133
Macchiato

ARBEITSPLATTE 389
Macchiato Xtra matt
Slim Line Xtra 16 mm

NATÜRLICHE ÄSTHETIK

Moderne Wohnlichkeit trifft den aktuellen Zeitgeist. Der warme Erdton Macchiato schafft ein ruhiges, stilvolles Ambiente und spricht besonders designaffine Kunden an. In Kombination mit einem hellen Holzdekor entsteht ein hochwertiger Look, der sich ideal für anspruchsvolle Küchen- und Wohnkonzepte eignet.



Die matte Lackoberfläche mit Anti-Fingerprint-Beschichtung reduziert sichtbare Fingerabdrücke und sorgt für eine dauerhaft makellose Optik – ein überzeugender Vorteil im täglichen Gebrauch.

Programm-Nr. 357

SENSO 483 **PG 3**
Lack, Macchiato
Premium matt

—
 Passendes Umfeld:
 Korpus, Wangen, Regale,
 Sockel



Nachhaltig:
 Die Melaminspanplatte besteht zu 100 % aus recyceltem Material. Sie wird ohne Verwendung von Frischfasern produziert. Darüber hinaus ist die Oberfläche vollständig recycelbar, sodass sie am Ende ihrer Lebensdauer wiederverwertet werden kann. Daher ist diese Oberfläche mit dem Blauen Engel ausgezeichnet.



www.blauer-engel.de/uz38



SENSO 483
Lack, Macchiato
Premium matt

PUSH-TO-OPEN

KORPUS 133
Macchiato

ARBEITSPLATTE 198
Eiche Sierra Nachbildung
25 mm

FARBE MIT FEINGEFÜHL

Erfolgsfarbe trifft Bestseller-Front! Seit der Markteinführung im letzten Jahr begeistert das Programm mit seiner Perfect matten Lackausführung und wird nun um eine stilvolle Farberweiterung ergänzt. Der sanfte Farbton Sand zählt zu unseren beliebtesten und umsatzstärksten Tönen und unterstreicht die reduzierte Formensprache der Front.

Er verleiht dem Raum eine entspannte, hochwertige Ausstrahlung – dank der matten Oberfläche entstehen keine blendenden Lichtreflexe. Der Kantenradius von 1,8 mm verstärkt den modernen, eleganten Gesamteindruck.



Programm-Nr. 187

SOFTLINE 504 **PG 5**

Lack, Sand
Perfect matt

—
Passendes Umfeld:
Wangen



Rundum überzeugend!

- Pflegeleicht dank Anti-Fingerprint-Beschichtung
- Unempfindlich gegenüber herkömmlichen Flecken
- Beständig gegen viele Reinigungsmittel, Hitze und Feuchtigkeit
- Resistent gegen Mikrokratzer, wie sie auch bei der Reinigung entstehen können



SOFTLINE 504
Lack, Sand
Perfect matt

PUSH-TO-OPEN

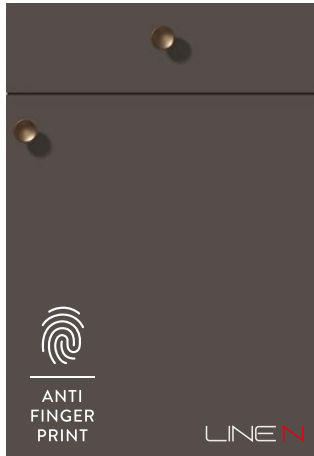
KORPUS 122
Sand

ARBEITSPLATTE 245
Sand strukturiert
Slim Line 16 mm



COFFEE STATEMENT

Die Lackfront in Coffee besticht durch ihre warme, intensive Farbnuance und eine samtmatte Oberfläche. Stilsicher und alltagstauglich: Dank hochwertiger Haptik, widerstandsfähiger Lackierung und innovativer Anti-Fingerprint-Eigenschaften überzeugt das Programm im täglichen Gebrauch.



Programm-Nr. 187

SOFTLINE 505 **PG 5**
Lack, Coffee
Perfect matt

—
 Passendes Umfeld:
 Wangen

Stimmungsvolle Akzente:
 Die senkrechte Beleuchtung
 der Griffmulde sorgt für
 dezente Lichtakzente
 und betont grifflose Designs
 auf elegante Weise.

Edles Duo:
 Das Schubkasten- und
 Auszugssystem nBOX
 mit Cover in Nussbaum
 Milano fügt sich nahtlos in
 dunkle Farbkonzepte ein
 und verleiht Planungen
 eine hochwertige,
 durchgängig abgestimmte
 Materialästhetik. Alle neuen
 Designoptionen der nBOX
 finden Sie auf Seite 64.





SOFTLINE 505
Lack, Coffee
Perfect matt

LINE ONE GRIFFMULDE 027
Schwarz

KORPUS 194
Schiefergrau

ARBEITSPLATTE 214
Marmor Schwarz
Nachbildung
25 mm

GLANZVOLLES DESIGN

Echtlackfronten in Hochglanzoptik bleiben im Trend – jetzt auch in der gefragten Farbe Taupegrau neu im Programm. Der warme Grauton mit leichtem Braunanteil schafft ein relaxtes, modernes Ambiente. Die umlaufend lackierten Fronten punkten mit einem schlanken Kantenradius von 1,8 mm.



Zeitgemäße Akzente: Nischenverkleidungen, Spülen, Armaturen und Griffe in Bronze veredeln den Trendton.



Programm-Nr. 115

NOVALUX 513 **PG 6**
Lack,
Taupegrau Hochglanz

—
Passendes Umfeld:
Wangen



Design pur: Der Oberflächen-Mix aus Hochglanz und Glas! Die Vitrinen Air verbinden hochwertige Technik mit höchstem Designanspruch. Ihre innovative Scharniertechnik bleibt unsichtbar und elegant hinter der filigranen Rahmenkontur verborgen. Mehr dazu auf Seite 66.

NOVALUX 513
Lack,
Taupegrau Hochglanz

METALLGRIFF 225
Bronze Metallic farbig

KORPUS 071
Taupegrau

ARBEITSPLATTE 344
Granit schwarz geflammt
Nachbildung
Slim Line 16 mm



LANDHAUS TRIFFT ZEITGEIST



Das neue Landhaus: Tradition ist Trend, aber altbacken war gestern. Der bewährte Wohnstil, der Tradition und Handwerk nach Hause bringt, kommt nach einer deutlichen Frischekur im verjüngten Look zurück. Dieses Mal ohne Schnörkel, in tollen Farben und modern in Szene gesetzt.

MODERNE FARBNUANCEN
FEINE RAHMEN
FORMGEBENDE DETAILS



WEISS – ZEITLOS UND VIELSEITIG

Die neue fünfteilige Rahmenfront in Weiß verbindet klassische Formen mit einer modernen, feinen Holzstruktur. Das Ergebnis ist ein frischer Landhaus-Look – zeitlos, elegant und überraschend wandelbar. Je nach Kombination mit passenden Materialien, Farben oder weiteren Landhauselementen zeigt sich der Stil mal nordisch-pur, mal gemütlich-vertraut.



Programm-Nr. 419

FRAME 613 **PG 4**
Lacklaminat,
Holzstruktur Weiß

—
Passendes Umfeld:
Wangen, Regale, Sockel



Breites Portfolio zum attraktiven Einstieg: Der neue Landhaus-Preiseinstieg überzeugt durch hochwertige Verarbeitung und modernes Design. Mit vier aktuellen Farben entsteht ein Portfolio, das unterschiedlichste Geschmäcker anspricht und vielfältige Gestaltungsoptionen schafft.



Maximal alltagstauglich und pflegeleicht: Dank der Anti-Fingerprint-Beschichtung sehen die Fronten immer gepflegt aus und bleiben ein schöner Blickfang – frei von Fingerabdrücken.



FRAME 613
Lacklaminat,
Holzstruktur Weiß

METALLGRIFF 838
Schwarz

KORPUS 106
Weiß

ARBEITSPLATTE 243
Eiche Honig Nachbildung



STEINBLAU – KLARHEIT UND INDIVIDUALITÄT

So modern kann Landhaus sein: Der Farbton Steinblau verleiht dem beliebten Look ein frisches Update. Die dezente Holzstruktur gibt der Front einen hochwertigen Charakter – perfekt für Kunden, die Landhaus neu denken.



Programm-Nr. 419

FRAME 614 **PG 4**
Lacklaminat,
Holzstruktur Steinblau

—
 Passendes Umfeld:
 Wangen, Regale, Sockel

Das passende Wandpaneel in Holzstruktur ist ein stilvoller Blickfang und schafft eine gelungene Verbindung aus Tradition und klarer Linienführung. Mit seinem 3D-Motiv verleiht es der Raumgestaltung neue Tiefe und sorgt für ein haptisches sowie visuelles Erlebnis.





FRAME 614
Lacklaminat,
Holzstruktur Steinblau

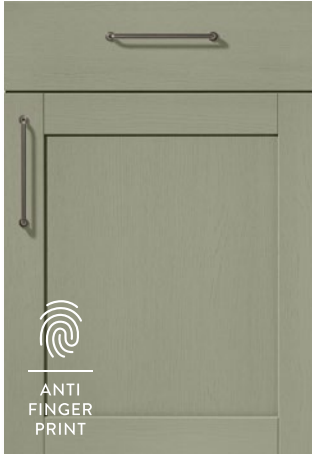
METALLGRIFF 838
Schwarz

KORPUS 089
Steingrau

ARBEITSPLATTE 193
Alpinweiß
Slim Line 16 mm

GRÜN BLEIBT TREND

Der Grüntrend ist gekommen, um zu bleiben – das zeigen unsere erfolgreichen Fronten in den Farbvarianten Jade, Mineralgrün und Olive sowie unsere beliebteste Landhausfront in Schilf. Deshalb haben wir Olive als echte Alternative für das moderne Landhaus in unser Neuheiten-Programm aufgenommen. Die spürbare Struktur vermittelt eine authentische Echtholzanmutung und bringt Wärme in zeitgemäße Planungen.



Programm-Nr. 419

FRAME 617

PG 4

**Lacklaminat,
Holzstruktur Olive**

—
Passendes Umfeld:
Wangen, Regale, Sockel



Der vielseitige Farbton lässt sich sowohl mit hellen als auch dunklen Holztönen kombinieren und schafft mühelos eine besondere Wohlfühlatmosphäre.



FRAME 617
Lacklaminat,
Holzstruktur Olive

METALLGRIFF 226
Schwarz

KORPUS 194
Schiefergrau

ARBEITSPLATTE 243
Eiche Honig
Nachbildung

MACCHIATO – DESIGN IM EINKLANG

Rahmenfronten in Macchiato kombinieren klassische Formensprache mit moderner Farbgebung. In Kombination mit Marmor entsteht ein eleganter und zugleich einladender Look, der sich besonders für anspruchsvolle Landhausplanungen eignet. Die ruhige Optik bringt Klarheit und eine warme Ausstrahlung in den Raum.



Liebe zum Detail:
Das Dekor wird ergänzt durch ein umfassendes Landhausumfeld mit Weinregal, Tellerhalter, Bordhalterung und Breakfastschrank. Mehr dazu auf Seite 36.

Programm-Nr. 419

FRAME 619 **PG 4**
Lacklaminat,
Holzstruktur Macchiato

—
Passendes Umfeld:
Korpus, Wangen, Regale,
Sockel





FRAME 619
Lacklaminat,
Holzstruktur Macchiato

METALLGRIFF 226
Schwarz

KORPUS 133
Macchiato

ARBEITSPLATTE 218
Marmor Pangea grey
Nachbildung

NEUE DESIGNAKZENTE IM LANDHAUS-SEGMENT

Wie viel Landhaus darf es sein? Mit unseren umfassenden Landhausdetails entsteht genau die Atmosphäre, die sich Ihre Kunden wünschen – für den letzten Feinschliff. Ob klassisch oder modern interpretiert, unsere vielseitigen Elemente lassen sich flexibel kombinieren und an individuelle Wünsche anpassen.



Erhältlich in 2 Breiten erzeugt der Breakfastschrank im Doppel platziert, die hier gezeigte eindrucksvolle Optik mit viel Stauraum.

BREAKFASTSCHRANK

Der elegante Breakfastschrank ist ein praktisches und stilvolles Element mit großzügigem Stauraum, der durchdacht gestaltet ist: Auch die Innenseiten der Türen sind clever genutzt und bieten zusätzlichen Platz.

BKFST 50/60*

- 2 Türen (1 oben, 1 unten)
- Ausstattung hinter der oberen Tür: Einlegeböden und Akzentrückwand in Eiche Sierra
- 1 Türregal-Set in Eiche Massivholz
- Ausstattung hinter der unteren Tür: 1 Einlegeboden
- Lieferbar in allen Hochschrankhöhen und allen Frontprogrammen

BKFST2IA 50/60*

- Ausstattung wie oben, jedoch hinter der unteren Tür mit 2 Innenschubkästen und 1 Innenauszug oder 1 Innenschubkasten und 2 Innenauszügen je nach Hochschrankhöhe

Das Türregal-Set Eiche TRSET50/60E für Hochschränke ist auch einzeln als Zubehör lieferbar. Das Set besteht aus jeweils 2 Regalen und einem 360 mm hohen Rahmen mit Boxen.



WANDSCHRANK WGGT* MIT GLASRAHMENTÜR

- 1 Tür, teilverglast
- Mit Klarglas Nr. 01
- Lieferbare Breiten: 450, 500, 600 mm
- Lieferbare Höhen: 720, 792, 864 mm
- Gegen Mehrpreis MP-GW Rillenglas Nr. 23 möglich
- Nur lieferbar für Programm FRAME 419



UNTERSCHRANKREGAL MIT WEINKREUZ URWK* / -X / -M / -36 / -43

- 1 fester Boden
- Unteres Fach mit Weinkreuz in Eiche Massivholz
- Breite: 450 mm
- Seitentiefe: 582 mm, Nutztiefe: 345 mm

Lieferbar in allen Unterschränkhöhen.
Lieferbar in allen Regalfarben.

Auch einzeln lieferbar als

Weinkreuz WKR45-36 / -43

- Ausführung in Eiche Massivholz
- Zum Einschieben in 450 mm breite Regalfächer
- WKR45-36: für Fachhöhe: min. 298 mm
für Nutztiefe: 345 mm
- WKR45-43 Fachhöhe: min. 370 mm
für Nutztiefe: 345 mm



TELLERHALTER THR50 / 60

- Ausführung in Eiche Massivholz
- Zum Einschieben in 500 mm breite Regalfächer



WANDBORD MIT KONSOLENSTÜTZE VBK16 100/258: 16 MM STARK VBK25 100/258: 25 MM STARK

- 300 mm tief, umlaufend mit polymerer Kante
- Von 200 mm bis 1000 mm Breite mit
2 Konsolenstützen VBK
- Von 1001 mm bis 2580 mm Breite mit
4 Konsolenstützen VBK
- Lieferbare Konsolenstützen-Farbe: 010 Schwarz

Lieferbar in allen Korpus-, APL-, Lacklaminat, Premium
matt und Hochglanzfarben. Nicht lieferbar in Xtra-
matten Dekoren 381 Alpinweiß, 389 Macchiato und
Dekor 366 Schwarz strukturiert.

Auch lieferbar als

Konsolenstütze VBK im 2er Set als Zubehör



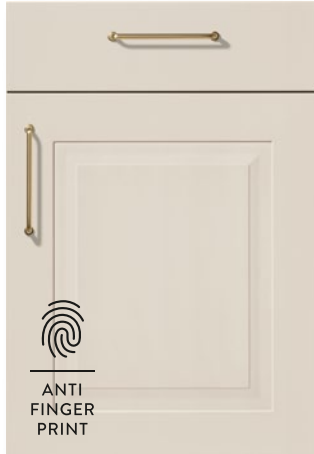
SPÜLENSCHRANK SPUST(A)60* FÜR SPÜLENSTEIN

- 1 Tür bzw. 1 Tür mit Auszugsschienen
- 1 Innenblende
- Passender Spülenstein Schock KALLIO M 100

Lieferbare Höhen: 720, 792, 864 mm

TRADITION, NATÜRLICH INSPIRIERT

Landhausfronten lassen sich vielseitig inszenieren. Hier verbindet sich die traditionelle Formsprache gekonnt mit dem Trendthema Natur. Die warme Farbnuance Sand bringt natürliche Eleganz in jede Planung – ideal für anspruchsvolle Kunden. Die Mattlackfronten in Perfect matt bestechen durch ihre exklusive Optik und ihre praktische Alltagstauglichkeit dank Anti-Fingerprint-Beschichtung. Natürliche Konturen und die detailverliebte Verarbeitung betonen die hohe Wertigkeit und machen die Front zur idealen Wahl für stilvolle Raumkonzepte.



Programm-Nr. 706

SYLT 848

Lack,
Sand Perfect matt

—
Passendes Umfeld:
Wangen

PG 7



Für den vollendeten Look sorgen passende Landhaus-Elemente wie Kranzleiste, Pilaster oder Lichtblenden im Landhauslook – individuell kombinierbar.

Die innovative Anti-Fingerprint-Beschichtung macht die Fronten besonders pflegeleicht und schützt vor Fingerabdrücken. Diese Eigenschaft gilt für alle Fronten in Lack, Perfect und Premium matt.



SYLT 848
Lack,
Sand Perfect matt

METALLGRIFF 262
Titanfarbig

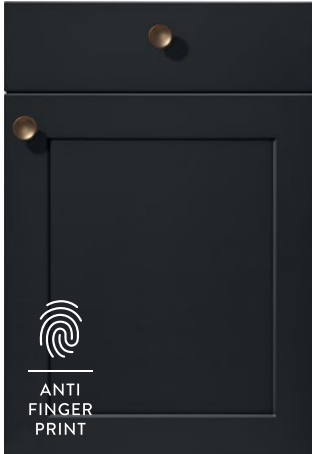
KORPUS 122
Sand

ARBEITSPLATTE 238
Quarzit Amber
Nachbildung



TREND-KLASSIKER SCHWARZ

Schwarz ist in der Mode wie auch im Interior Design ein stilprägender Klassiker. Mit klassischer Rahmenstruktur erhält der Farbton eine moderne Bühne: reduziert und ausdrucksstark. Die Frontfarbe vereint traditionelle Werte mit urbaner Ästhetik und spricht Kunden an, die eine designbewusste Landhausinterpretation schätzen.



Programm-Nr. 497

NORDIC 791 **PG 7**
Lack,
Schwarz Perfect matt

—
 Passendes Umfeld:
 Wangen

Die matten Oberflächen mit Anti-Fingerprint-Beschichtung machen die Küche maximal alltagstauglich und pflegeleicht.



Intensive Farbtiefe: Trotz der extrem matten Oberfläche wirken die Farben brillant und dadurch besonders intensiv. Die besondere Mattierungstechnologie macht Mattierungsmittel überflüssig. Eine hochpigmentierte Lackierung verbessert die Farbtiefe und sorgt für eine hohe Farbstabilität.



NORDIC 791
Lack,
Schwarz Perfect matt

METALLGRIFF 358
Titanfarbig

KORPUS 194
Schiefergrau

ARBEITSPLATTE 366
Schwarz strukturiert



Wenn es draußen lauter wird, darf das Design zu Hause leiser sein. Der aktuelle Minimalismus-Trend schafft dabei nicht nur Klarheit, sondern auch Atmosphäre – mal geradlinig und puristisch, mal modern und warm. Harmonische Ton-in-Ton-Farbwelten, natürliche Materialien und eine reduzierte Formensprache bringen Ruhe, Ordnung und Gelassenheit in den Alltag. Entdecken Sie unsere Highlights für minimalistisches Design, die zeigen, wie vielseitig Zurückhaltung sein kann.

ZEITLOSES DESIGN
KLARE LINIEN
FORM UND FUNKTION



DESIGNLINIE SAKURA: NATÜRLICHE SCHÖNHEIT IM MINIMALISTISCHEN RAHMEN

Mit der Designlinie Sakura greifen wir den angesagten Japandi-Stil auf – eine gefragte Kombination aus japanischer Klarheit und skandinavischer Wohnlichkeit. Im eleganten Rahmendesign in Eiche Como treffen minimalistische Linienführung und gemütliche Modernität aufeinander. Der feine 16 mm-Rahmen entsteht durch den Einsatz übertiefer Wangen und Abdeckböden; die Griffleiste in Eiche Como rundet das Gesamtbild stilvoll ab. Puristische Formen, sanfte Farbtöne und natürliche Materialien schaffen eine ruhige, reduzierte und wohltuende Atmosphäre – ideal für den wachsenden Wunsch nach Klarheit und Gelassenheit im eigenen Zuhause.





GESTALTUNGSVIELFALT FÜR RUHIGE RAUMKONZEPTE

Mit dem Planungskonzept Sakura lassen sich stimmige Gesamtkonzepte für Küche und Bad realisieren – funktional, ästhetisch und ganz individuell für jeden Kundenwunsch.



FEINE RAHMEN ALS STILMITTEL

Stilbildende Details, mit denen sich moderne Raumkonzepte im Japandi-Stil umsetzen lassen: Der 16 mm feine Rahmen wird durch die Planung übertiefer Wangen und Abdeckböden ermöglicht. Die Holz-Aufschraubgriffleiste 315 in Eiche Como vervollständigt die raffinierte Rahmenoptik.



SAKURA GESTALTUNGSKONZEPT: DER RAHMEN FÜR PLANUNGSVIELFALT

Der Rahmenlook in Holzoptik bildet das konstante gestalterische Element der Sakura-Linie – individuell kombinierbar mit Fronten nach Wahl. Ob in Unifarben oder Holzdekoren: Das Konzept ist auf alle glatten Fronten anwendbar und ermöglicht eine persönliche Interpretation des japanisch-skandinavischen Wohnstils.

ARBEITSPLATTE SLIM LINE APSLN61 16 mm stark, empfohlene APL-Tiefe: 605 mm

Passend aus unserem Slim Line Sortiment und perfekt kombinierbar für ein ganzheitliches Gesamtbild.

HOLZ-AUFSCHRAUB- GRIFFLEISTE 315 Eiche Como

Optisch ideal abgestimmt auf unsere Arbeitsplatte in Eiche Como.

Gegen Mehrpreis: 7941
Bohrbild: 01
Bohrabstand: 320 / 160 mm
Höhe: 21 mm

Planungshinweis: Griffleisten an Blenden / Auszügen / Schubkästen / Klappen werden in Frontbreite geliefert. Feste Blenden und verstiftete Fronten werden ebenfalls mit einer Griffleiste ausgestattet. Die Griffleiste an Drehtüren wird um 50 mm an der Anschlagseite eingerückt.

ÜBERTIEFE ABSCHLUSSWANGEN Eiche Como Nachbildung

Wagentiefe
Unterschrank / Hochschrank:
603 mm

Wagentiefe
Wandschrank / Sideboard / Beimöbel:
392 mm

Wagentiefe
Badunterschrank:
503 mm

FRONT

Ob klassisch weiß oder kombiniert mit natürlichen Farbnuancen: Sakura lässt sich mit allen glatten Frontprogrammen planen.

Nicht lieferbar für Rahmentüren:
CASCADA 684, FRAME 419,
INLINE 526, NORDIC 497, PURA 917
und SYLT 706



UPGRADE FÜR GRIFFLOSE PLANUNGEN

Der Trend zur reduzierten Formensprache eröffnet neue Möglichkeiten für moderne Planungen. Mit LINE One konzentriert sich die grifflose Gestaltung somit auf eine klare waagerechte Linienführung in der Küche. Schubkästen und Auszüge lassen sich bei LINE One komfortabel per Push-to-open-Technik öffnen. Ergänzend zur Beleuchtung der waagerechten Griffmulden stellen wir für 2026 auch eine Beleuchtung der senkrechten Griffmulde vor. Dieses Detail schafft noch mehr Atmosphäre und sorgt für indirekte, angenehm abgestimmte Lichtakzente. Neue Curve-Optionen für Spülenschränke runden das Küchensortiment ab. Die organische Kontur der Curve Abschlussfronten sorgt für eine aufgelockerte Linienführung und ist nun auch als Einstiegsvariante mit Drehtür für Bad und Wohnen verfügbar.



LINE ONE

Puristische Linienführung mit Komfort: LINE One verbindet die Designvielfalt von LINE N mit der praktischen Push-to-open-Technologie des nBOX-Schubkastensystems.

LINE N GRIFFPROFIL

11 Griffprofilfarben – für jeden Stil die passende Lösung: harmonisch Ton-in-Ton oder als moderner Kontrast.

LINE N GRIFFMULDE

Türen und oben liegende Auszüge und Schubkästen werden über die Griffmulde geöffnet.

PUSH-TO-OPEN PTOSA

Schubkästen und Auszüge sind werkseitig mit PTOSA ausgestattet und öffnen sich durch leichtes Drücken der Front.



TYPENSPEKTRUM

LINE One ist ein fest definiertes Produktspektrum in den Unterschränkhöhen 720 und 792 mm sowie in allen Highboard- und Hochschränkhöhen.

LINE one



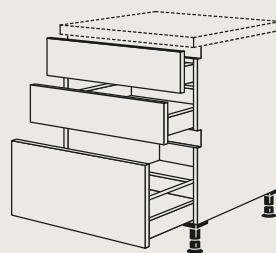
Als Variante des LINE N-Sortiments ermöglicht LINE One die Reduktion auf eine durchgehende, waagerechte Linienführung – ohne auf den Komfort von Schubkästen und Auszügen zu verzichten.

Das definierte Typenspektrum lässt sich mit Artikeln aus dem bekannten LINE N-Sortiment kombinieren. LINE N-Typen mit nur einer Griffmulde, wie Drehtürenschränke oder Typen mit Innenschubkästen und Auszügen, können so auch in Kombination mit LINE One-Typen geplant werden. Im LINE N-Register des Verkaufshandbuchs sind alle Alternativen zusammengefasst und in den Skizzen mit einem Icon und der Kennung PTOSA gekennzeichnet.

Kurzbezeichnungen unterscheiden sich im ersten Buchstaben:

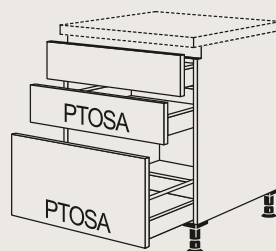
N = LINE N (z. B. NU2SA)

L = LINE One (z. B. LU2SA)



NU2SA

LINE **N**



LU2SA

LINE **one**

TYPENERWEITERUNGEN LINE N

BELEUCHTUNG FÜR SENKRECHTE GRIFFLEISTEN

Das neue Aluminiumprofil ist sowohl in einer beleuchteten als auch in einer unbeleuchteten Variante erhältlich und ist funktional und designstark zugleich.

MEHRPREIS FÜR LED-LICHTAUSFÜHRUNG DER SENKRECHTEN GRIFFMULDE MP-NGMS

- Zur Beleuchtung der Abschluss-Griffmulde NGMA* und Zwischen-Griffmulde NGMZ*
- Energieeffizienzklasse: G / Schutzart IP44
- Mit Emotion Technologie
- Berechnet wird ein Mehrpreis pro Griffmulde

LED-Startsets LSET-SMART36/60(-FB) sind nicht im Lieferumfang enthalten. Folgende Besonderheiten sind bei Planungen mit Umbauten für Backöfen, Mikrowellen, Dampfgarer und Kompaktgeräte zu berücksichtigen:

- Die Montage der Beleuchtung ist nur gegenüber der Befestigungsleiste möglich
- Nicht möglich mit Abschluss-Griffmulde NGMA*
- Nicht möglich zwischen zwei Umbauten
- Die Beleuchtung MP-NGMS kann nicht nachgerüstet werden



ERWEITERUNG CURVE-TYPEN

Das LINE N und LINE One Sortiment wird um Curve-Schränke mit Drehtüren für Küchen- und Badplanungen erweitert.





Das eigene Zuhause wird zunehmend zum Ausdruck der Persönlichkeit. Unterschiedliche Lebensstile und Vorlieben prägen die Nachfrage nach individuellen Lösungen – alltagstauglich und ästhetisch zugleich. Innovative, langlebige Materialien sowie eine breite Auswahl an Dekoren in Trendtönen oder natürlichen Holz- und Naturstein-Optiken schaffen Raum für persönliche Entfaltung. Vielseitige Gestaltungselemente ermöglichen es, gezielt Akzente zu setzen oder harmonische Übergänge zu schaffen – für Planungen, die sich jedem Stil und Anspruch flexibel anpassen.

MODULARE VIELFALT
INDIVIDUELLE LÖSUNGEN
STARKE FARBKONZEPTE



ARBEITSPLETTEN IN 25 MM STÄRKE

Zeitgemäßes Design, hohe Alltagstauglichkeit und neue Flexibilität:
Unser Arbeitsplatten-Sortiment bietet jetzt noch mehr Spielraum für
individuelle Gestaltungen. Die erweiterte Dekor-Vielfalt sowie die neue
Stärke von 25 mm eröffnen zusätzliche Gestaltungsoptionen – mit voller
Bearbeitungsfreiheit. Ideal für kreative Planungen ohne Kompromisse.



APL-DEKOR 198
Eiche Sierra Nachbildung

DG 1

—
25 mm



APL-DEKOR 243
Eiche Honig Nachbildung

DG 1

—
25 mm

MINIMALISTISCHES DESIGN, VOLLE FUNKTIONALITÄT

Die neue 25 mm Stärke steht mit ihrer schlanken
Eleganz für modernes Design und passt perfekt
zum umfangreichen Angebot der 25 mm starken
Wangen. Profitieren Sie von mehr Flexibilität
bei der Umsetzung aktueller Wohntrends.



**SCHLANKES DESIGN,
MEHR MÖGLICHKEITEN**

Ganz gleich, ob in der neuen 25 mm Stärke oder bei unserer beliebten 16 mm feinen Slim Line – der schlanke Look bietet nun auch sämtliche Bearbeitungsmöglichkeiten unserer 38 mm Standard-Arbeitsplatten. Abschrägungen oder Abrundungen sind somit in allen 3 Arbeitsplattenstärken lieferbar.



APL-DEKOR 214
Marmor Schwarz Nachbildung

DG 1

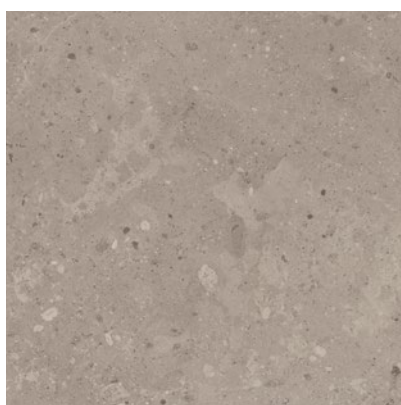
—
25 mm



APL-DEKOR 354
Beton schiefergrau Nachbildung

DG 1

—
25 mm



APL-DEKOR 237
Jura Marmor greige Nachbildung

DG 1

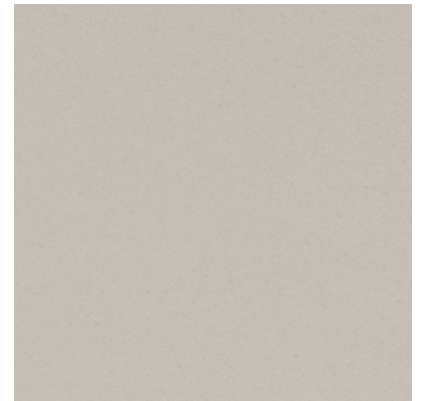
—
25 mm



ARBEITSPLATTENDEKORE

Neun neue Dekore erweitern das Programm – harmonisch kombinierbar mit allen Front- und Korpusfarben. Passende Wangen und Nischen sorgen für ein stimmiges Gesamtbild bis ins Detail.

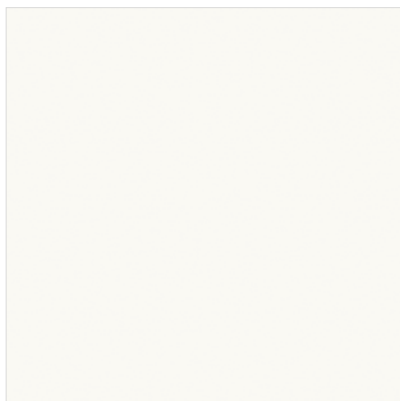
Die Designvielfalt von Slim Line wächst ebenfalls: Neben dem gefragten Dekor Eiche Como stehen jetzt auch Xtra matte Ausführungen zur Auswahl.



APL-DEKOR 245
Sand strukturiert

—
16 mm

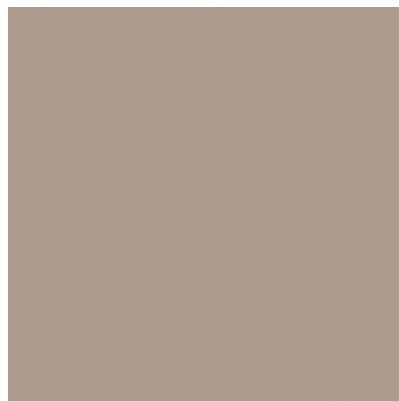
DG 1



XTRA APL-DEKOR 381
Alpinweiß Xtra matt

—
16 mm

DG 2



XTRA APL-DEKOR 389
Macchiato Xtra matt

—
16 mm

DG 2



APL-DEKOR 362
Eiche Como
Nachbildung

—
16 / 38 / 100 mm
• Jetzt auch als Slim Line in
16 mm lieferbar

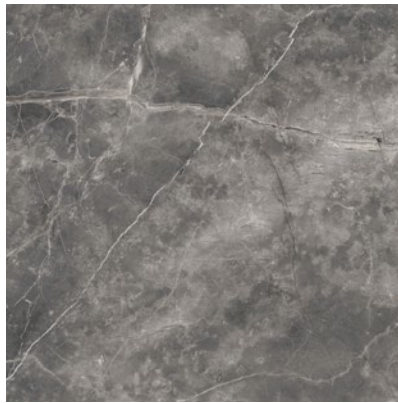
DG 1



APL-DEKOR 214 DG 1
Marmor Schwarz Nachbildung

—
38/100 mm

• Auch lieferbar in 25 mm Stärke



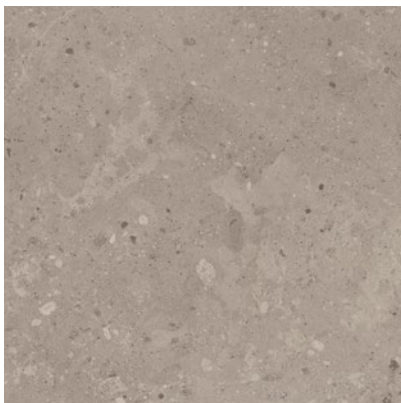
APL-DEKOR 218 DG 1
Marmor Pangea grey Nachbildung

—
38/100 mm



APL-DEKOR 236 DG 1
Marmor Mystic grey Nachbildung

—
38/100 mm



APL-DEKOR 237 DG 1
Jura Marmor greige Nachbildung

—
38/100 mm

• Auch lieferbar in 25 mm Stärke



APL-DEKOR 238 DG 1
Quarzit Amber Nachbildung

—
38/100 mm



APL-DEKOR 243 DG 1
Eiche Honig Nachbildung

—
38/100 mm

• Auch lieferbar in 25 mm Stärke



APL-DEKOR 392 DG 1
Eiche Nevada Nachbildung

—
38/100 mm

• Neue Dekorbezeichnung
• Bisher bekannt unter dem Namen 392 Master Oak Nachbildung

PERFEKT KOMBINIERT

Rundum ästhetisch! Unsere neuen Umfeldfarben lassen Wangen, Sockel und Regale nahtlos mit unseren neuen Fronten oder den Arbeitsplattendekoren verschmelzen und schaffen ein vollständig stimmiges Erscheinungsbild.



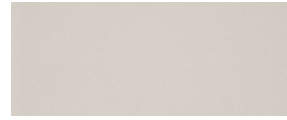
WANGENFARBE 047
Coffee strukturiert

• Passende Sockelfarbe
067 Coffee



WANGENFARBE 133
Macchiato

• Auch als Sockel-
und Regalfarbe



WANGENFARBE 245
Sand strukturiert



WANGENFARBE 483
Lack, Macchiato
Premium matt



WANGENFARBE 505
Lack, Coffee
Perfect matt



WANGENFARBE 513
Lack, Taupegrau
Hochglanz



WANGENFARBE 613
Lacklaminat,
Holzstruktur Weiß



WANGENFARBE 614
Lacklaminat,
Holzstruktur Steinblau

• Passende Sockel- und
Regalfarbe 040 Steinblau



WANGENFARBE 617
Lacklaminat,
Holzstruktur Olive

• Passende Sockel- und
Regalfarbe 033 Olive



WANGENFARBE 619
Lacklaminat,
Holzstruktur Macchiato



WANGENFARBE 788
Lack, Sand
Perfect matt



WANGENFARBE 791
Lack, Schwarz
Perfect matt



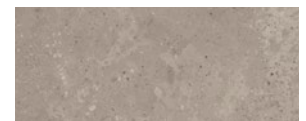
WANGENFARBE 214
Marmor Schwarz
Nachbildung



WANGENFARBE 218
Marmor Pangea grey
Nachbildung



WANGENFARBE 236
Marmor Mystic grey
Nachbildung



WANGENFARBE 237
Jura Marmor greige
Nachbildung



WANGENFARBE 238
Quarzit Amber
Nachbildung



WANGENFARBE 243
Eiche Honig
Nachbildung



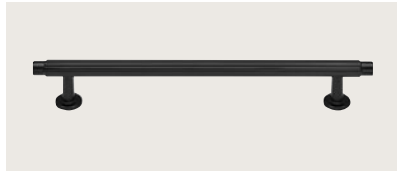


INDIVIDUALITÄT: ALLES IM GRIFF

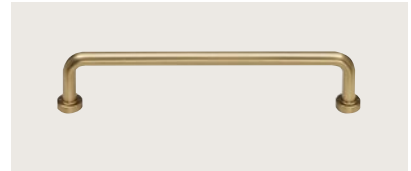
Ein Detail mit großer Wirkung! Ob Ton-in-Ton passend zur Front, in Holzoptik oder modernen Materialien wie Bronze – unsere zehn neuen Griffe eröffnen noch mehr Gestaltungsauswahl, die den individuellen Einrichtungsstil unterstreichen – vom Knopf bis zur Griffleiste.



225 METALLGRIFF
Bronze Metallic farbig
192 mm
MP 7945



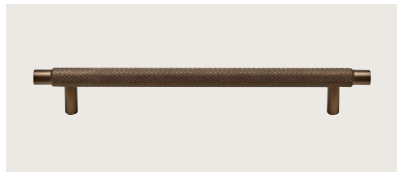
226 METALLGRIFF
Schwarz
192 mm
MP 7945



257 METALLGRIFF
Gelbgoldfarbig
160 mm



262 METALLGRIFF
Titanfarbig
160 mm



265 METALLGRIFF
Bronze Metallic farbig
192 mm
MP 7945



813 METALLKNOPF
Gelbgoldfarbig
16 mm



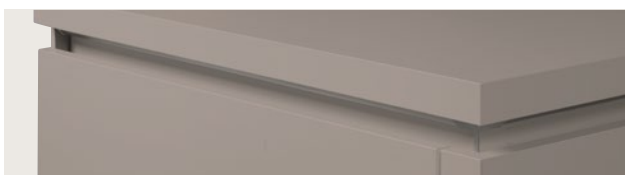
831 METALLKNOPF
Bronze Metallic farbig
16 mm



838 METALLGRIFF
Schwarz
16 mm



315 HOLZ-AUFSCHRAUBGRIFFLEISTE
Eiche Como
empfohlen für Designlinie Sakura
320/160 mm
MP 7941



008 LINE N GRIFFMULDE
Macchiato

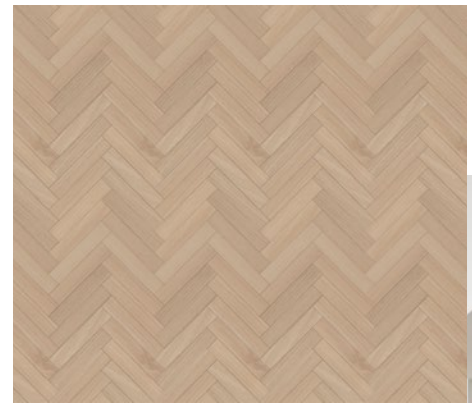
KREATIVE NISCHENGESTALTUNG

Unser vielfältiges Sortiment an Nischenverkleidungen eröffnet zahlreiche Möglichkeiten für kreative Raumgestaltungen. Fliesen-, Naturstein- und Holzoptiken wirken täuschend echt und verleihen der Gestaltung durch ihre lebendige Struktur spannende Tiefe. Ein haptisches und visuelles Erlebnis, das ganz neu inspiriert.



NVM 598
Dekor Wood-Art
Eiche Como
—
3D-Digitalprint

NVM 599
Dekor Terrazzo Natur
—
3D-Digitalprint



NVM 556
Dekor Fischgrät
Eiche Como
—
3D-Digitalprint





NVM 586
Dekor Wandpaneel
Holzstruktur Macchiato
 —
 3D-Digitalprint



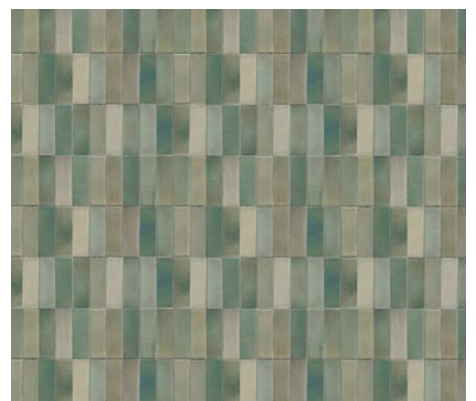
NVM 592
Dekor Wandpaneel
Eiche Sierra
 —
 3D-Digitalprint



NVM 570
Dekor Wandpaneel
Holzstruktur Steinblau
 —
 3D-Digitalprint



NVM 557
Dekor Wandpaneel
Holzstruktur Olive
 —
 3D-Digitalprint



NVM 555
Dekor Fliese
Vintage Grün
 —
 3D-Digitalprint

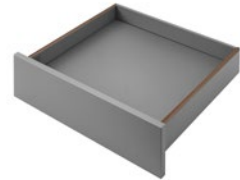
nBOX

STILVOLL ERWEITERT

Die erfolgreiche Umstellung auf das innovative Schubkasten- und Auszugssystem nBOX markiert einen wichtigen Meilenstein in unserer Produktevolution. Aufbauend auf diesem Erfolg erweitern wir unsere Kollektion 2026 um neue, stilvolle Designoptionen, die aktuelle Trends aufgreifen und individuelle Gestaltungsfreiheit bieten.



P199



P399

DESIGN-PROFIL MP-DPRO

- Mehrpreis für Design-Profil
- Einsetzbar an allen (Innen-) Schubkästen und (Innen-) Auszügen
- Berechnet wird ein Mehrpreis pro (Innen-) Schubkasten und (Innen-) Auszug

Neu lieferbar in

P199 Anthrazit Metallic farbig

P399 Nussbaum Milano Nachbildung



C199



C399

DESIGN-COVER MP-DCOV

- Mehrpreis für Design-Cover
- Individuell auswählbares seitliches Zargen-Design
- Aluminiumprofil zum Aufklipsen
- Einsetzbar an allen (Innen-) Schubkästen und (Innen-) Auszügen
- Berechnet wird ein Mehrpreis pro (Innen-) Schubkasten und (Innen-) Auszug

Neu lieferbar in

C199 Anthrazit Metallic farbig

C399 Nussbaum Milano Nachbildung





DESIGN-GLASSEITE MP-GLAS

- Mehrpreis für Glasseite
- Einsetzbar an allen (Innen-) Auszügen mit eckiger Reling
- Berechnet wird ein Mehrpreis pro (Innen-) Auszug

Neu lieferbar in
G058 Parsolglas Bronze

DESIGN, DAS SICH ANPASST

Kleines Detail, großer Effekt:
Das nBOX-System bietet einzigartige Designmöglichkeiten im Möbelinterieur. Ob feiner Akzent oder komplett neuer Look – unsere Design-Profile und Design-Cover ermöglichen vielfältige Gestaltungsvarianten. Alle Cover und Profile können werkzeuglos mit einem Handgriff eingesetzt und ausgetauscht werden. So findet sich mit nBOX zu jedem Lifestyle und jedem Raum ein passendes Innendesign.
Select your style!



VITRINE AIR: FÜR HÖCHSTE ANSPRÜCHE AN FORM UND FUNKTION

Ein ausdrucksstarkes Statement für Design-Liebhaber, die puristische Formen schätzen: Die Glas-Wand- und Hochschränke Air vereinen moderne Transparenz mit technischer Raffinesse. Der filigrane Aluminiumrahmen in Schwarz überzeugt durch sein integriertes Griffprofil und unterstreicht den eleganten, reduzierten Look.

FAST UNSICHTBAR – EIN ECHTES HIGHLIGHT

Die Scharniere sind vollständig im schmalen Aluminiumprofil verborgen. Das sorgt für eine leichte, moderne Optik und zeugt von hochwertiger Verarbeitung – ideal für Küche, Wohn- oder Badbereich. Optional lassen sich die Schränke mit einer Akzentrückwand ausstatten. Weitere Infos dazu finden Sie auf Seite 95.





ALU-GLASRAHMENTÜR AIR

Wandschränke WGAIR*

in den Höhen 1, 2, 3, 130 und den Breiten 300, 450, 500, 600 mm

Hochschränke HGAIR*

in allen Höhen und den Breiten 300 und 600 mm (ohne Highboard)

- Seitentiefe 350 mm, dadurch beidseitig repro
- Gesamttiefe: 379 mm

Das Innendekor der Vitrinen Air wird immer im Korpus-Außendekor geliefert. Zusätzlich lassen sich die Schränke mit einer Akzentrückwand ausstatten.



GLEITTÜREN MIT VIELFÄLTIGEN EINSATZMÖGLICHKEITEN

Vorwandgleittüren überzeugen durch ihre einfache, schnelle Montage direkt vor der Wand – ganz ohne aufwendige Wandsanierungen. Dank dieser Montageart lassen sie sich auch nachträglich problemlos integrieren und bieten so maximale Flexibilität. Ob als Raumtrenner, für Einbauschränke oder begehbare Kleiderschränke – unsere Gleittüren sind wahre Multitalente, wenn es um effiziente Flächennutzung auf begrenztem Raum geht. Um das Gestaltungsspektrum unserer Gleittüren insgesamt zu erweitern, bieten wir ab sofort zwei neue Glasfüllungen: Grauglas und Spiegel Bronze. Damit erhalten Sie noch mehr Optionen, um Ihren Kunden stilvolle und funktionale Lösungen anzubieten.

1-LÄUFIGES GLEITTÜRSYSTEM ZUR VORWANDMONTAGE

—

- Erhältlich in 3 Gleittürsets:
 - 1 Tür, ohne Anschlag zur Wand GSWSET 001
 - 2 Türen, ohne Anschlag zur Wand GSWSET 002
 - 1 Tür, Anschlag zur Wand GSWSET 003
- Für Türbreiten von 500 bis 1200 mm

FARBERWEITERUNG



103 Spiegel Bronzefarbig



104 Grauglas



KÜCHEN UPDATES

Unsere Neuheiten setzen auf clevere Lösungen, gezielte Erweiterungen und überraschende Details, die den Küchenalltag erleichtern und bereichern. Wir inspirieren Ihre Kunden und unterstützen Sie dabei, Ihre Küche individuell und passgenau zu gestalten – für Planungen, die mit durchdachter Funktionalität und ansprechendem Design überzeugen und spürbaren Mehrwert schaffen.



01.



02.



03.

01.

—
FurnSpin:
 Die Beschlag-Innovation,
 die bewegt

—
 Siehe Seite 72

02.

—
Diagonalschränke - die
 clevere Stauraumlösung
 für schmale Räume

—
 Siehe Seite 74

03.

—
GPNext von BORA:
 Der exklusive Nachfolger für
 das erfolgreiche GP4U

—
 Siehe Seite 84



NEUE DYNAMIK: BESCHLAG-INNOVATION FURNSPIN

FurnSpin eröffnet völlig neue, kreative Gestaltungsspielräume für die Stauraumnutzung.

Alles dreht sich um eine echte Beschlaginnovation: FurnSpin ermöglicht mit einer einzigartigen Dreh-Schwenkbewegung, dass sich der Unterschrank komplett um die eigene Achse drehen kann. Innen wird außen und umgekehrt. Ganz ohne offene Türen oder Klappen, die im Weg stehen. Verborgene Scharniere, Einzugsdämpfung und Push-to-open-Funktion verbinden dabei elegantes Design mit höchstem Komfort.



FURNSPIN UFSP60 (-X)

Ein Verwandlungskünstler, der zwei Möbel in einem vereint: Mit nur einer Drehbewegung werden Regalelemente und Innenleben sichtbar und mühelos zugänglich. Ein weiterer Dreh bringt den Inhalt sanft zurück – verborgen hinter geschlossenen Fronten. Dieser faszinierende Designwechsel schafft ein emotionales Erlebnis und verleiht dem Raum je nach Seite eine ganz neue Ausstrahlung.

Der FurnSpin ist in einem klar definierten Frontenspektrum erhältlich. Die ausgewählte Frontfarbe bestimmt automatisch die passende Korpusfarbe.

Lieferbare Fronten:

- 615 LASER:
nur Fronten 427 Alpinweiß / 416 Weiß / 415 Sand / 461 Taupegrau / 412 Macchiato
- 371 RIVA:
nur Front 842 Beton Sand Nachbildung
- 357 SENSO:
nur Fronten 490 Lack, Alpinweiß Premium matt / 488 Lack, Weiß Premium matt / 491 Lack, Schiefergrau Premium matt / 483 Lack, Macchiato Premium matt / 496 Lack, Schwarz Premium matt
- 945 EASYTOUCH:
nur Fronten 969 Lacklaminat, Sand ultramatt / 970 Lacklaminat, Taupegrau ultramatt

Maße:

- Unterschrank 600 mm breit
- In den Höhen 720 und 792 mm



Für seinen hohen Innovationsgrad wurde der Dreh-Schwenk-Beschlag FurnSpin bereits mit mehreren internationalen Auszeichnungen geehrt:

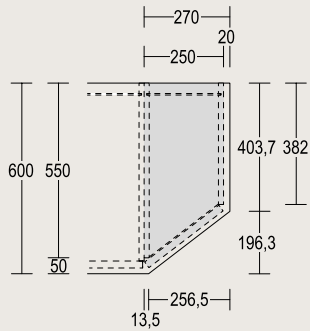


CLEVERE RAUMNUTZUNG MIT DIAGONALSCHRÄNKEN

In schmalen Räumen oder Küchennischen sind clevere Stauraumlösungen gefragt, die den Raum optisch öffnen und gleichzeitig funktional nutzen. Diagonalschränke mit abgeschrägtem Korpus leisten genau das: Sie lassen enge Bereiche offener wirken und schaffen visuell mehr Platz. Eine Lösung, die Planer zu schätzen wissen. Auch für vorgezogene Lösungen bewähren sich Diagonalschränke als elegante Option.



- Geeignet für Abschlussplanungen und vorgezogene Bereiche mit 179 mm Tiefe
- In den Programmen CASCADA 684 und NORDIC 497 ist die Planung von Landhaus-Abschlussregalen oder Pilastern als unmittelbar angrenzende Schränke nicht zulässig
- Ein Anschluss an Unterbaugeräte sowie die Ausführung in griffloser Variante oder mit Breitenkürzungen sind nicht möglich



UNTERSCHRÄNKE UDIAD25 DIAGONAL, 250 MM BREIT

- Unterschrank, diagonal
- 1 Tür
- 1 Einlegeboden

Auch lieferbar als

Seitenauszug-Variante UDIAAD

Lieferbare Höhen: 720 mm, 792 mm



HOCHSCHRÄNKE HDIAD25* / HDIAF25* DIAGONAL, 250 MM BREIT

- Hochschrank, diagonal
- 1 Tür
- 1 fester Boden und 4 Einlegeböden
- Seitentiefe: 550 / 382 mm
- Planmaß: 561 / 382 mm

Lieferbar in allen Highboard- und Hochschrankhöhen



WANDSCHRÄNKE WDIA25* DIAGONAL, 250 MM BREIT

- WS-Höhe 576 mm: 1 Einlegeboden
- Weitere WS-Höhen: 2 Einlegeböden
- Seitentiefe: 338 / 170 mm
- Planmaß: 350 / 170 mm

Lieferbare Höhen: 576 mm, 720 mm, 792 mm, 864 mm

DAS NEUE MASS FÜR MEHR MÖGLICHKEITEN

Was mit dem 75er Kühlschrank begonnen hat, entwickelt sich jetzt konsequent weiter: Mit der Breite von 762 mm schaffen wir eine durchgängige Planungsoption, die Funktionalität und Design intelligent verbindet. Der passende Geschirrschrank und ein Aufsatzschrank, der den Stauraum elegant bis unter die Decke erweitert, runden das Konzept ab. Gleichzeitig eröffnet das 76er Maß neue Möglichkeiten – zum Beispiel als breiteres Türmaß für eintürige Durchgangslösungen.



GESCHIRR-/ VORRATSSCHRANK HDV76*

IN 762 MM BREITE

- 2 Türen
- 2 feste Böden
- 4 oder 5 Einlegeböden je nach Höhe

Lieferbar in den Höhen 1 bis 3X.



AUFSATZSCHRÄNKE NAHS 76* / NAHSK76*

IN 762 MM BREITE

- LINE N Aufsatzschrank zur Montage auf Hochschränken
- Höhe 288, 360 und 432 mit Klappe NAHSK76*
- Höhe 501, 576, 648 und 720 mit Drehtür NAHS76*

DURCHGANGSTÜR HDWDT*

MIT 110° SCHARNIER

IN 762 MM BREITE

- 1 verlaschte Tür
- 2 Wangen, 16 mm stark, in allen Korpusfarben, in Korpushöhe
- 1 Abdeckboden, 16 mm stark
- 1 Sockelblende inkl. Verbindungswinkel

Lieferbar in den Höhen 1 bis 3X.

TECHNISCHES UPGRADE

AUF 110° SCHARNIERE

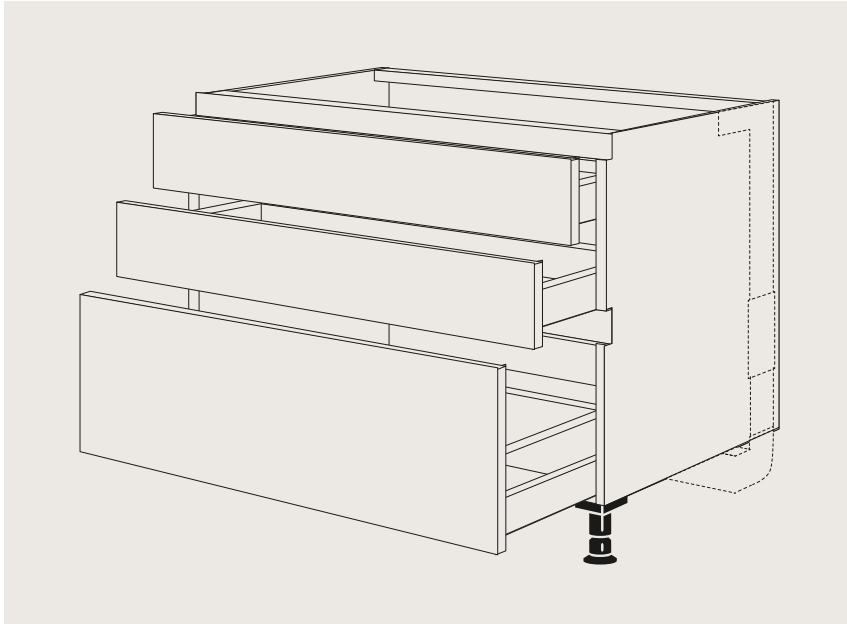
Zur Kollektion 2026 erfolgt eine Umstellung der jetzigen Durchgangstüren auf 110° Scharniere. Die Anpassung erfolgt für alle Türbreiten.



KÜCHENLÖSUNGEN, GEZIELT ERWEITERT

Praxisorientiert entwickelt, um die Bedürfnisse Ihrer Kunden optimal zu erfüllen: Mit gezielten Sortimentserweiterungen bieten wir passgenaue Produkttypen, durchdachte Tischlösungen, neue Lichtkonzepte und praktisches Zubehör, die den Küchenalltag spürbar vervollständigen.

Dank dieser Vielfalt schaffen wir nicht nur mehr Komfort, sondern ermöglichen auch maßgeschneiderte Planungslösungen – für Küchen, die in jeder Hinsicht überzeugen.



KOCHSTELLENSCHRANK FÜR PANORAMA-KOCHFELDABZUG KMP*

MIT VERTIKALEM MOTOR

—
Die Geräteangabe ist bei der Bestellung zwingend erforderlich, da Schubkasten- und Auszugstiefen vom eingesetzten Gerät und dem geplanten Leerraum abhängig sind und werkseitig passend konfiguriert werden.

Lieferbare Breiten:
900, 1000, 1200 mm
Lieferbare Höhen:
720, 792, 864 mm



SPÜLENSCHRANK FÜR WASSER- AUFBEREITUNGSSYSTEME UND BAUSEITIGE WERTSTOFFBEHÄLTERSYSTEME SPUA(D)WA-BW*

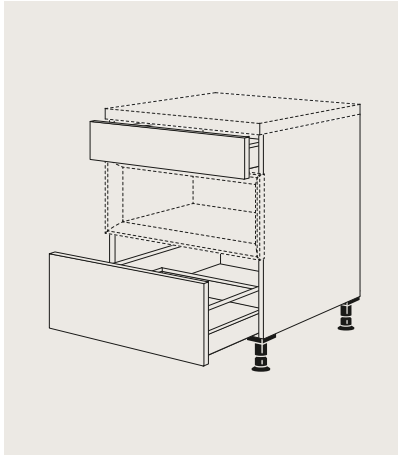
-
- 2 feste Blenden, 1 Auszug, 1 Tür
 - Anschlag rechts = Auszug rechts
 - Anschlag links = Auszug links

Lieferbare Breiten: 900, 1000 mm
Lieferbare Höhen: 720, 792, 864 mm

SPÜLENSCHRANK SPUST(A)60* FÜR SPÜLENSTEIN

-
- 1 Tür bzw. 1 Tür mit Auszugsschienen
 - 1 Innenblende
 - In Sonderhöhe

Lieferbare Höhen: 720, 792, 864 mm



**XL-AUSZUGSCHRANK USAC*-X
FÜR REGALEINSATZ CASE**

- Regaleinsatzhöhe: 285 mm
- 1 Schubkasten
- 1 Auszug

Lieferbare Breiten: 300 bis 1200 mm



**MEHRPREIS FÜR KORPUSINNENDEKOR 194
MP-KID**

KORPUSINNENFARBE SCHIEFERGRAU

90° Eckschränke sind ab der Kollektion 2026 auch innen in Schiefergrau 194 lieferbar.



**FÜHRUNGSSCHARNIER EVISYS
EVIS**

- Für hohe Kühlschrank-Gerätetüren mit Festtürtechnik



**VERBLENDUNGSPROFIL VPGU
FÜR FESTE BÖDEN IN GERÄTEUMBAUTEN**

- Das Aufsteckprofil ist für 19 mm Böden geeignet
- Optimale Anpassung für nahtlose Übergänge zwischen den Geräten

Lieferbar in 014 Edelstahl-Optik und 010 Schwarz.

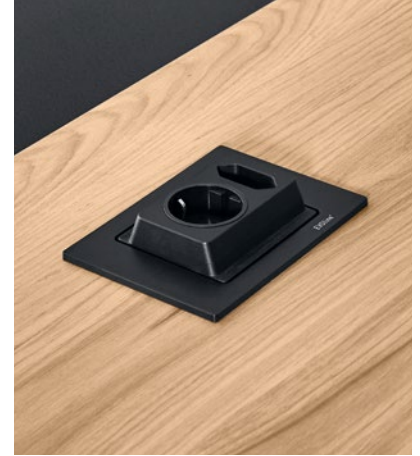
ZUBEHÖR


**EINBAU-ABFALLSAMMLER
SINGLE AS10497**

- Aus Kunststoff, dunkelgrau
- Rechts- oder Linksmontage, keine Belastung der Türscharniere, 17 l Inhalt
- Deckel hebt sich automatisch beim Öffnen der Tür
- Einbaumaße: H × B × T: 386 × 331 × 294 mm
- Abfalleimer kann nur an der Seitenwand mit Türanschlag montiert werden
- Einbaubar ab 450 mm Türbreite


**BACKBLECHHALTER
BBHSET60**

- Set bestehend aus zwei Halterungen, geeignet für Korpusbreite 600 mm
- Zum Nachrösten in Hoch- oder Unterschränken


**EVOLINE SPIN
SPIN-F / -E**

- Versenkbare Zweifach-Steckdose mit Berührungsschutz
- Gehäuse aus Kunststoff, schwarz
- Zur Montage in Arbeitsplatten bis maximal 50 mm Stärke
- Ausschnittmaße: H × B × T: 48 × 120 × 92 mm
- 2500 mm Netzanschlusskabel
- Steckdosen-Typ F und E


TELLERHALTER THR

- Ausführung in Eiche Massivholz
- Zum Einschieben in 500 mm breite Regalfächer


WEINKREUZ WKR

- Ausführung in Eiche Massivholz
- Zum Einschieben in 450 mm breite Regalfächer
- Fachhöhe: mind. 298 mm
- Für Nutztiefe: 345 mm

ZUBEHÖR



HOLZ-BESTECKEINSATZ EICHE MIT EINSATZ FÜR GEWÜRZBEHÄLTNISSE BIS MAX. Ø 50 MM BE-GMS*E AUSFÜHRUNG IN EICHE MASSIVHOLZ

- Höhe: 49 mm, Seitentiefe: 561 mm
- Passend für Schubkastentiefe 500 mm
- Bei Schubkästen in 141 mm Höhe nicht in Verbindung mit Konstruktions- oder Distanzböden KKB* / DBKI* einsetzbar
- Nicht in Verbindung mit LED-Schrankinnenleuchte LSID einsetzbar
- Nicht möglich bei Schubkästen SKU* und SKA*
- Lieferbare Breiten: 600, 800, 900, 1000, 1200 mm

Auch lieferbar als **Holz-Besteckeinsatz Esche schiefergrau mit Einsatz für Gewürzbehältnisse bis max. Ø 50 mm BE-GMS*ES** in Ausführung Esche Massivholz, schiefergrau lackiert.



HOLZ-BESTECKEINSATZ ESCHESCHIEFERGRAU MIT MESSERBLOCK BE-M*ES AUSFÜHRUNG IN ESCHESCHIEFERGRAU LACKIERT

- Inkl. 5 Messer
- Höhe: 49 mm, Seitentiefe: 561 mm
- Passend für Schubkastentiefe 500 mm
- Bei Schubkästen in 141 mm Höhe nicht in Verbindung mit Konstruktions- oder Distanzböden KKB* / DBKI* einsetzbar
- Nicht in Verbindung mit LED-Schrankinnenleuchte LSID einsetzbar
- Nicht möglich bei Schubkästen SKU* und SKA*
- Lieferbare Breiten: 600, 800, 900, 1000, 1200 mm

Auch lieferbar als **Holz-Besteckeinsatz Eiche mit Messerblock BE-M*E** in Ausführung Eiche Massivholz.



TÜRREGAL SET EICHE TRSET FÜR HOCHSCHRÄNKE

- Für Gewürzbehältnisse
- Ausführung in Eiche Massivholz
- Set bestehend aus 2 Regalen
- Höhe jeweils 360 mm
- 1 Rahmen mit 2 Boxen 430 mm × 96 mm
- 1 Rahmen mit 1 Box 430 mm × 116 mm

Bei nachträglichem Einbau muss der Einlegeboden bauseits gekürzt werden.



**TISCHPLATTE IN NIERENFORM
APDTNL
FÜR CENTRO**

Die Tischplatte in Nierenform wird zum organischen Designelement – jetzt wahlweise mit rechts- oder neu auch links ausgerichteter Kontur erhältlich.

- In festen Maßen, mit Dekorkante, 38 mm stark
- In den Größen:
2200 × 1050 mm und 2400 × 1050 mm



TISCHGESTELL CENTRO ATKC106 / 116*
FÜR ANSETZTISCHE

- Schwarz, Stahl gepulvert
- Höhenverstellung: -10 / +20 mm
- Lieferbare Höhen: 720 mm / 870 mm
- Planungshöhe: 710 bis 760 mm / 860 bis 910 mm

ATKC 106*

- Gestellbreite: 540 mm
- APL-Tiefe von 600 bis 900 mm
- Mit max. 1400 mm Arbeitsplatten-Überstand zu einer Wand bzw. einem Unterschrank

ATKC 116*

- Gestellbreite: 740 mm
- APL-Tiefe von 901 bis 1200 mm
- Mit max. 1400 mm Arbeitsplatten-Überstand zu einer Wand bzw. einem Unterschrank

Bitte beachten: Diese Lösung ist nicht mit Quarzstein- oder Xtra Ceramic-Arbeitsplatten kombinierbar und nicht für die Konstruktion freistehender, separater Tische, Theken oder vergleichbarer Elemente vorgesehen.

BELEUCHTUNG



MEHRPREIS FÜR GLAS- WANDSCHRÄNKE MIT LED- LICHTAUSFÜHRUNG LUCIA MP-LML-O / MP-LML-U

IM SCHRANK-OBERBODEN BZW.
UNTERBODEN

- Schrank-Oberboden mit integrierter LED-Einbauleuchte LUCIA und 1700 mm Anschlusskabel zum Startset
- Energieeffizienzklasse: E
- Lieferbar für Glas-Wandschränke, Glas-Schiebetürschränke, Glas-Jalousieschränke, Climber, Facettenregale, Unterschrank- und Wandschrankregale in Höhe 360 mm

Im Unterboden:

- Lieferbar für Wandschränke und Regale von 300 bis 1200 mm Breite, bei einer Seitentiefe von mind. 190 mm
- Nicht lieferbar für Wandschränke mit Abtropfgitter oder Climber

Breiten- und Tiefenkürzungen sind nicht zulässig. Für eine optimale Ausleuchtung werden Leuchten in verschiedenen Breiten eingesetzt.



LED ECKVERBINDER HUE LINEAR GRADIENT LNHLGE*

- 90° Innenecke für LED
Nischenleuchte Hue Linear Gradient LNHLG*



LED EIN- / AUFBAULEUCHE HUE SPOT WHITE COLOR AMBIANCE LHSPOT / LHSPOT-SET

- Schwarz
- LED – 2,5 W / 24 V DC, 2200 – 6500 K RGBTW, 2000 mm Anschlusskabel 6-polig zum Startset
- Durchmesser: 81 mm, Höhe 16 mm, Einbautiefe: 13 mm, Bohrdurchmesser: 68 mm
- Zur Montage in Glaswandschränken, Kranz- und Überbauböden
- Energieeffizienzklasse: G

VK-LEDH*

- LED Verlängerungskabel 2000 mm zur Verlängerung des Anschlusskabels zum Verteiler der Einbauleuchte Hue Spot White Color Ambiance



LED-SCHRANKINNENLEUCHE HIDE

Die LED-Schrankinnenleuchte Hide ist ab der Kollektion 2026 auch als Variante für Glas-Hochschrank Air LSIDHGAIR* lieferbar.

ELEKTROGERÄTE MIT ZUKUNFT UND STIL

Mit modernsten Elektrogeräten erweitern wir unser Sortiment um intelligente Lösungen, die Funktionalität, Design und Effizienz vereinen. Und das bereits in einer attraktiven Einstiegspreislage. Unsere Auswahl erfüllt höchste Ansprüche und passt sich den Bedürfnissen moderner Haushalte nahtlos an. So wird Kochen komfortabler, leiser und smarter als je zuvor.



SORTIMENTSERGÄNZUNG ELECTROLUX

Electrolux verbindet schwedische Werte mit Naturverbundenheit und entwickelt Produkte mit klarem, nachhaltigem Zweck – für kommende Generationen und ein ökologisches Gleichgewicht. Dieses Verantwortungsbewusstsein spiegelt sich auch in der Produktentwicklung wider: Electrolux schafft innovative, hochwertige Lösungen, die neue Geschmackserlebnisse ermöglichen, den Alltag erleichtern und Nachhaltigkeit in den Mittelpunkt stellen. 68 Einbaugeräte der Marke bereichern unser Gesamtsortiment 2026.



BORA

MULDENLÜFTER GPNEXT

Unser exklusiver BORA Kochfeldabzug GP4U erhält mit GPNext ein technisches Upgrade. Der Nachfolger basiert auf der aktuellen Pure-Plattform und überzeugt durch ein eigenständiges User Interface, neues Düsendesign sowie eine moderne, klare Bedruckung. GPNext ist in den Breiten 600 und 800 mm erhältlich – die 80er Variante wahlweise mit oder ohne Brückenfunktion.



EXCLUSIVE



GPNext E60N



GPNext E80N



GPNext E80P
mit Brückenfunktion



VIelfALT FÜR JEDE KÜCHENPLANUNG

Verschiedene Spülengrößen, Materialien und Designs bieten maximale Flexibilität für die individuelle Küchenplanung – von klassischem Edelstahl bis zu innovativen Oberflächen. Mit ihren pflegeleichten und strapazierfähigen Eigenschaften sind sie echte Alltagsprofis. Perfekt ergänzt durch abgestimmte Armaturen in Edelstahl, Chrom oder als moderne Hingucker in Schwarz.



GESSI
HOCHDRUCK-EINHEBEL-
MISCHBATTERIE MIX

- Anschluss für Warm- und Kaltwasser
- Schwenkauslauf, Schwenkbereich 360°
- Luftsprudler 24 mm Durchmesser
- Flexible Anschlussschläuche
- Verstärkungsplatten

Lieferbar in der Farbe: Verchromt

Nur erhältlich im Bundle mit der Spüle RODI Okio Line 80.



GESSI
HOCHDRUCK-EINHEBEL-
MISCHBATTERIE HAMPSHIRE

- Anschluss für Warm- und Kaltwasser
- Schwenkauslauf, Schwenkbereich 360°
- Luftsprudler 21 mm Durchmesser
- Flexible Anschlussschläuche
- Verstärkungsplatten
- Auch lieferbar mit herausziehbarem Schwenkauslauf

Lieferbar in der Farbe:
Schwarz matt



KLUDI
HOCHDRUCK-EINHEBEL-
MISCHBATTERIE FLAT

- Anschluss für Warm- und Kaltwasser
- Schwenkauslauf, Schwenkbereich 360°
- Luftsprudler 24 mm Durchmesser
- Flexible Anschlussschläuche
- Verstärkungsplatten

Lieferbar in den Farben:
Edelstahl optik und Schwarz matt



CARLO NOBILI
HOCHDRUCK-EINHEBEL-
MISCHBATTERIE MANIA

- Anschluss für Warm- und Kaltwasser
- Schwenkauslauf, Schwenkbereich 180°
- Luftsprudler 28 mm Durchmesser
- Flexible Anschlussschläuche
- Verstärkungsplatten

Lieferbar in den Farben:
Verchromt und Schwarz matt



CARLO NOBILI
NIEDERDRUCK-
EINHEBELMISCHBATTERIE

- Anschluss für Kaltwasser und Heißwassergerät
- Schwenkauslauf, Schwenkbereich 360°
- Luftsprudler 24 mm Durchmesser
- Flexible Anschlussschläuche
- Verstärkungsplatten



SCHOCK

SPÜLENSTEIN KALLIO M 100,
AUS CRISTADUR® GREEN LINE

- 1 Becken 518 × 465 × 220 mm
- Inkl. 3 1/2" Korbventil
- Excenterausstattung mit Ab- und Überlaufgarnitur
- 3 Hahnlochbohrungen, davon 3 Sollbruchstellen
- Geruchsverschluss
- Passender Spülenschrank Type SPUST60(-X/-M)
- Die Arbeitsplatte muss 5 mm länger geplant werden, da die Spüle konisch gearbeitet ist.

Außenmaße (H/B/T): 234 × 598 × 630 mm

Lieferbar in den Farben:

Day Green Line, Night Green Line
und Dusk Green Line



SCHOCK

SPÜLENSTEIN KALLIO M 175,
AUS CRISTADUR® GREEN LINE

- 1 Becken 456 × 465 × 220 mm
- 1 Restebecken 326 × 465 × 220 mm
- Inkl. 3 1/2" Korbventil
- Excenterausstattung mit Ab- und Überlaufgarnitur
- 3 Hahnlochbohrungen, davon 3 Sollbruchstellen
- Geruchsverschluss
- Passender Spülenschrank Type SPUST90(-X/-M)
- Die Arbeitsplatte muss 5 mm länger geplant werden, da die Spüle konisch gearbeitet ist.

Außenmaße (H/B/T): 220 × 898 × 630 mm

Lieferbar in den Farben:

Day Green Line, Night Green Line
und Dusk Green Line



SCHOCK

EINBAUSPÜLE PATOS D-100 FB,
AUS CRISTADUR®

- 1 Becken 347 × 430 × 195 mm
- Abtropffläche
- Inkl. 3 1/2" Korbventil
- Excenterausstattung mit Ab- und Überlaufgarnitur
- 2 Hahnlochbohrungen, davon 2 Sollbruchstellen
- Geruchsverschluss
- Reversibel
- Nur für den flächenbündigen Einbau geeignet
- Exklusiv bei uns erhältlich

Außenmaße: 853 × 493 mm

Ausschnittmaße: 857 × 497 mm

Lieferbar in den Farben:

Magma, Stone und Bronze



RODI

EINBAUSPÜLE BOX LUX 76,
EDELSTAHL

- 1 Becken 740 × 400 × 200 mm
- Inkl. 3 1/2" Korbventil
- Excenterausstattung mit Ab- und Überlaufgarnitur
- 2 Hahnlochbohrungen
- Geruchsverschluss
- Raumsparverbinder
- Inkl. Zubehör: Sieb 415 × 178 × 80 mm und Abtropfgestell 415 × 157 × 57 mm
- Mindest-Spülenschrankbreite: 900 mm
- In Kombination mit Slim Line-Arbeitsplatten: 900 mm

Außenmaße: 790 × 505 mm

Ausschnittmaße: 770 × 485 mm



RODI

EINBAUSPÜLE OKIO LINE 80,
EXCENTERAUSSTATTUNG,
EDELSTAHL, MIT MISCHBATTERIE

- 1 Becken 340 × 400 × 160 mm
- Abtropffläche
- Inkl. 3 1/2" Korbventil
- Excenterausstattung mit Ab- und Überlaufgarnitur
- 2 Hahnlochbohrungen
- Geruchsverschluss
- Raumsparverbinder
- Mindest-Spülenschrankbreite: 450 mm
- In Kombination mit Slim Line-Arbeitsplatten: 900 mm

Außenmaße: 800 × 500 mm

Ausschnittmaße: 780 × 480 mm

NEU IM PROGRAMM: NOBI SMART

Viele Verbraucher sind vermehrt auf der Suche nach Lösungen und Angeboten im Preiseinstiegssegment. Um Sie dabei gezielt zu unterstützen, stärken wir den Preiseinstieg mit unserem neuen nobi smart Sortiment. nobi smart zeichnet sich durch ein schlankes, einfach zu planendes Typenspektrum mit attraktiver Preisstellung aus. Das neue Preiseinstiegsniveau ergibt sich dabei aus der Neudefinition der Preisgruppe 0. Referenzküchen dieser neuen Preisgruppe liegen preislich circa 10 % unter der Preisgruppe 1.

Wir freuen uns, dass wir Ihnen mit unserem neuen nobi smart Sortiment ein zusätzliches, starkes Angebot mit besonders attraktiven Preisen anbieten können. Wir sind überzeugt, gemeinsam mit Ihnen neue Impulse im Preiseinstieg setzen zu können.



ATTRAKTIVE FRONTEN IN PG 0

Das Programm SPEED wurde reaktiviert und steht zusammen mit der neuen FLAIR in 6 Frontdekoren mit einem abgestimmten Umfeld zur Verfügung.



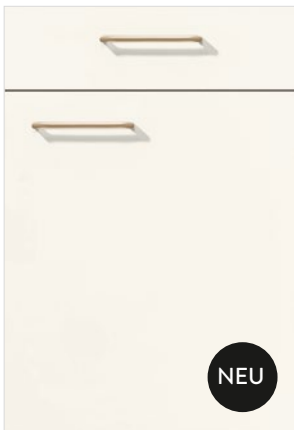
Programm-Nr. 351

SPEED 244 PG 0
Alpinweiß



Programm-Nr. 351

SPEED 259 PG 0
Seidengrau



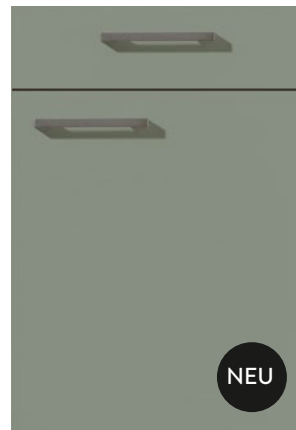
Programm-Nr. 351

SPEED 239 PG 0
Weiß



Programm-Nr. 351

SPEED 252 PG 0
Sand



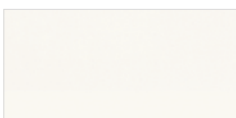
Programm-Nr. 351

SPEED 258 PG 0
Schilf

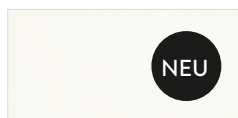


Programm-Nr. 724

FLAIR 289 PG 0
Eiche San Remo
Nachbildung



KORPUSFARBE 193
Alpinweiß



KORPUSFARBE 106
Weiß



KORPUSFARBE 122
Sand



KORPUSFARBE 194
Schiefergrau



**REGAL- UND
SOCKELFARBE 038**
Schilf
· Auch als
Wangenfarbe 776



KORPUSFARBE 070
Seidengrau



KORPUSFARBE 078
Eiche San Remo
Nachbildung



KORPUSFARBE 198
Eiche Sierra
Nachbildung



KORPUSFARBE 097
Eiche Havanna
Nachbildung



KORPUSFARBE 127
Schwarz



FOKUSSIERTES TYPENSPEKTRUM

Für einen schnellen und unkomplizierten Einsatz im Verkauf steht ein konzentriertes und einfach zu planendes Typenspektrum zur Verfügung. Reduziert auf das Wesentliche, erleichtert nobi smart einen einfachen Einstieg in die Küchenplanung.

TYPEN- & ZUBEHÖRERWEITERUNG

- Unterschränke in 30 cm Breite: UD30, US30, UA30
- Herdumbau HUB
- Spüleneckschränke: SPUE 90-45, SPUE 100-50, SPUE 100-60, SPUED 90-45, SPUED 100-50, SPUED 100-60
- Wandschränke: W 30-58, W 30-1
- Wandschränke für Mikrowelle: WM 50-1, WM 60-1
- Wandschränke für Flachschild Dunsthaube: WDAF 60-58, WDAF 60-1
- Besteckeinsatz Trend BE 30
- Kühlgeräte-Umbauten: G123 M-1, G123 L-1
- E-Geräte: Elica Flachschildhaube Elite 1460D Edelstahl 88102



Schnelle Verfügbarkeit, Nachhaltigkeit und Kosteneffizienz: Bei nobi smart setzen wir auf digitale Verkaufsunterlagen statt Printmedien. Diese finden Sie in unserem Extranet und im Medienportal.



PROFI+- AUSZUGSTECHNIK

Schubkästen und Auszüge sind mit der bekannten und bewährten Profi+-Auszugstechnik ausgestattet.

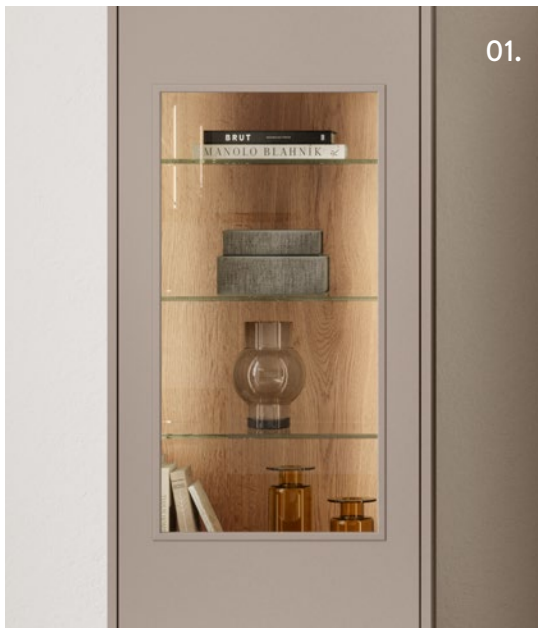
LAURUS GERÄTE MIT ATTRAKTIVEM PREIS-LEISTUNGS-VERHÄLTNIS

Qualität und Innovation in einem umfangreichen Sortiment – speziell für das untere Preissegment! Laurus bietet über fünfzig Einbaugeräte.



NEUE WOHNWELT

Zeitgemäßes Wohnen bedeutet für uns Räume individuell zu gestalten und ihnen Charakter zu verleihen. Mit neuen, flexiblen Gestaltungselementen eröffnen sich vielfältige Möglichkeiten für ein neues Wohnerlebnis. Moderne Mechaniken sorgen für Komfort und Wandelbarkeit, hochwertige Materialien vermitteln dabei natürliche Wärme und Eleganz. So entstehen Wohnwelten, die sich ganz persönlich anpassen lassen – modern, persönlich und voller Stil.



01.

—
Akzentrückwände schaffen vielfältige, spannende Gestaltungsmöglichkeiten

—
Siehe Seite 95

02.

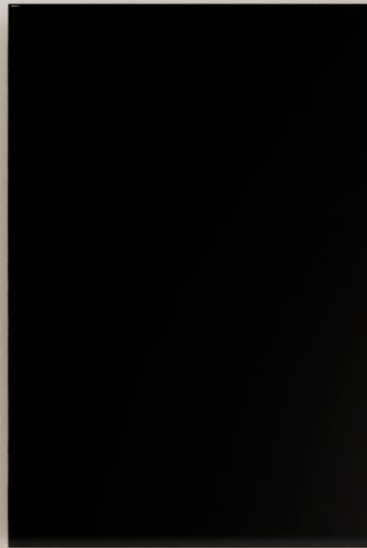
—
Stilvolle Neuheiten im Essbereich – von Tischen mit Butterfly-Technik bis zu eleganten Polsterungen

—
Siehe Seite 100

03.

—
Medientablet – Die elegante Glaslösung mit integriertem Kabelmanagement

—
Siehe Seite 103



WAND- UND HOCHSCHRÄNKE MIT GLASRAHMENTÜR AMBIA

Entdecken Sie eine neue Dimension moderner Wohnraumgestaltung: Unsere Glasschränke Ambia verbinden bewährte Funktionalität mit einem spannenden Designansatz. Der Clou: asymmetrische Glasausschnitte, die das klassische Schrankbild aufbrechen und stilvolle Akzente setzen. Durch weitere gestalterische Elemente wie eine Akzentrückwand im Schrank oder Wandpaneele, die frei geplant hinter dem Möbel positioniert werden können, lässt sich ein wohnliches Ambiente mit moderner Aussage schaffen. Optional sorgt eine stimmungsvolle Beleuchtung für noch mehr Atmosphäre und setzt die Glasausschnitte sowie die Inhalte elegant in Szene. So entsteht ein Blickfang, der sowohl am Tag wie auch am Abend begeistert.

WAND- UND HOCHSCHRÄNKE MIT GLASRAHMENTÜREN AMBIA

- Ausführung Klarglas
- Tiefenkürzungen nicht zulässig
- Lieferbare Breiten: 400, 500, 600 mm
- Fachböden hinter geschlossener Tür = Glas
- Wandschränke WGAMB* / WGMBG*
- Lieferbare Höhen: 720, 792, 864, 1296 mm
- Highboards und Hochschränke
HBGAMB* / HSGAMB*

Lieferbar in allen Korpusfarben.

Integrierte Innenbeleuchtungen werden im festen Boden eingebaut. Die passende LED- Schrankinnenleuchte Hide LSIDHW-43 finden Sie im Zubehör, Register Beleuchtung. Optional gegen Mehrpreis mit Akzentrückwand MP-ARW, siehe Register Mehrpreise und Ausstattungsoptionen.

Optional kombinierbar mit Wandpaneel für individuelle Planung WPANW* / WPANS*.



AKZENTRÜCKWÄNDE ERÖFFNEN KREATIVE FREIRÄUME

Durch den Glasausschnitt, der den Blick ins Innere freigibt, prägen sie den Charakter unserer Glasschränke. Individuell gestaltbar verleihen sie eine lebendige Optik – mal kontrastreich, mal harmonisch – und sorgen für eine faszinierende Tiefenwirkung.

MEHRPREIS AKZENTRÜCKWAND MP-ARW (7916)

- Strukturrichtung senkrecht für Glas-Wandschränke, Sideboards und Hochschränke Ambia, Air und eintürige Wandschränke (Bar-)Klappe mit Glasrahmentür
- Lieferbar in Korpus- und APL-Dekoren, NVM-Dekor 598 Wood-Art Eiche Como, 050 Spiegel Bronzefarbig und 051 Spiegel Schiefergrau (Glas DG2)
- Nicht lieferbar in Xtra-Dekoren und 366 Schwarz strukturiert
- Berechnet wird ein Mehrpreis pro Schrank



WANDELEMENTE

WANDPANEEL FÜR INDIVIDUELLE PLANUNG WPANW / WPANS

Das neue Wandpaneel eröffnet frischen Gestaltungsspielraum und lässt sich passgenau sowie vielseitig integrieren. Ob als eleganter TV-Hintergrund, inszeniert als Akzent mit optionaler Beleuchtung oder zur stilvollen Präsentation von Borden und Wandschränken. Durch gezielte Ausklinkungen lässt es sich perfekt an angrenzende Möbel anpassen.

- Wandpaneel 16 mm stark, inkl. Aufhänge-Beschlag, 18 mm stark
- Wahlweise mit Maserung waagrecht WPANW oder Maserung senkrecht WPANS
- WPANW: max. 2580 mm breit, 1800 mm hoch
- WPANS: max. 1800 mm breit, 2580 mm hoch
- Das Wandpaneel ist optional gegen Mehrpreis mit Ausklinkung unten links oder unten rechts NVAUSK (4050) lieferbar
- Lieferbar in allen Korpus- und APL-Dekoren, außer 366 Schwarz strukturiert und Motiven in 3D-Struktur
Nicht lieferbar in Xtra-Dekoren
- Berechnung erfolgt pro m², Mindestpreis: 0,5 m²
- Optional auch mit LED-Lichtausführung MP-WPANL (6495) lieferbar

AUSKLINKUNG NVAUSK

- Die Ausklinkung ist ausschließlich rechts oder links unten erhältlich
- Es ist jeweils nur eine Ausklinkung pro Paneel möglich



BARKLAPPENSCHRÄNKE

Produktweiterung in den Breiten
1000/1200 mm

SOCKELFREIER LOOK

SOCKELHÖHE 20 MM

Zur Kollektion 2026 ergänzen wir die Sockelhöhe 20 mm, die im Wohnen mit einer Bauhöhe von 20 mm und in der Küche bis 28 mm eingesetzt werden kann. Damit wird ein optisch nahezu sockelfreier Look in der Planung erreicht. Der Verstellbereich beträgt 20 mm bis 35 mm.

Die Sockelhöhe 20 mm kann bei Typen mit Sockelausführung und dem Mehrpreis für Sideboardausführung MP-SB ergänzend zu den bisherigen Höhen 70, 100, 150 und 200 mm bestellt werden. Sockelblende und -retouren werden bei diesen Planungen nicht geliefert.

- Der Verstellbereich liegt zwischen 20 und 35 mm
- Für die 20 mm Sockelhöhe ist der Unterschrankboden werkseitig vorgebohrt; die Adapter werden bauseits montiert
- Werden Unterschränke in Sonderhöhe übereinandergestapelt geplant, ist ebenfalls die Sockelhöhe 20 mm zu bestellen
- Die Kippsicherung KIPPS20 ist bei der Sockelhöhe 20 mm standardmäßig enthalten und sorgt für sicheren Halt an der Wand

Hinweise zur Planung in Küchen

In der Küche wird die neue Sockelhöhe grundsätzlich mit der Bauhöhe 28 mm eingesetzt. Diese Höhe wird über den Verstellbereich erreicht. Die neue Sockelhöhe 20 mm darf – auch in der Bauhöhe 28 mm – aus ergonomischen Gründen nicht in den sogenannten Aktivbereichen der Küche (Kochen, Spülen, Kühlen) eingesetzt werden. Zudem ist die neue Sockelhöhe nicht für die Planung von Durchgangstüren zulässig. Die Typen sind im Verkaufshandbuch entsprechend gekennzeichnet.



Hinweise für freistehende Inselplanungen ohne Wandbezug

Einzeilige Inselplanungen mit Sockelhöhe 20 mm sind nicht zulässig. Auch bei zweizeilig geplanten Inseln muss auf einer Seite mind. die Sockelhöhe 70 mm verplant werden, um die Kippsicherung KIPPS montieren zu können.

Neues Typenspektrum für das Verkaufshandbuch Living

Für eine komfortablere Planung von reinen Wohnkonzepten wurden im Verkaufshandbuch Wohnen rund 400 Typen als bodenstehende Lowboards, Sideboards und Highboards mit Sockelhöhe 20 mm neu angelegt.



NATÜRLICH GEWACHSEN: UNSER ECHTHOLZ-FURNIER SORTIMENT

Sideboard, Barklappe, Wandpaneel, Wand- oder Unterschrank: Unser echtholz furniertes Sortiment wächst. Mit ihrer natürlichen Wärme und feinen Maserung bieten echtholz furnierte Möbel in Native Oak vielfältige Planungsoptionen für ein harmonisches Raumkonzept. Als Solitär Möbel ziehen sie die Blicke auf sich, im Ensemble entfalten sie ihre volle Wirkung. In Kombination mit unifarbene Schrankelementen aus unserer aktuellen Kollektion entstehen stilvolle Akzente. Passende Ess- und Couchtische im gleichen Furnier runden das Gesamtbild ab.



ERWEITERUNG FURNIERTE TYPEN

- Unterschrank, wandhängend BUEF45-86 und Sideboard, bodenstehend SEF45-86 mit mechanischer Öffnungsunterstützung, Korpshöhe: 864 mm, Breite: 450 mm, Tiefe: 461 mm
- Unterschrank mit Barklappe, wandhängend BUKBEF*-36 und bodenstehend UKBEF*-36 mit mechanischer Öffnungsunterstützung, Korpshöhe: 360 mm, Breiten: 600, 900 und 1200 mm, Tiefe: 461 mm
- Auszugschränke, wandhängend und bodenstehend, mit mechanischer Öffnungsunterstützung, in den Breiten: 600, 900 und 1200 mm, Tiefe: 461 mm und Korpshöhen: 360, 576 und 864 mm
- Ausführung mit 1 Auszugsbox, wandhängend BUAEF*-36 und bodenstehend UAEF*-36, Korpshöhe: 360 mm
- Ausführung mit 2 Schubkästen und 1 Auszugsbox, wandhängend BU2SAEF*-58 und bodenstehend U2SAEF*-58, Korpshöhe: 576 mm
- Ausführung mit 1 Schubkasten und 2 Auszugsboxen, bodenstehend SBS2AEF-86, Korpshöhe: 864 mm
- Midischrank, wandhängend, mit mechanischer Öffnungsunterstützung und einer Tür oder als Vitrine mit Segmentglastür in Grauglas, Korpshöhe: 1296 mm, Breite: 450 mm, Tiefe: 350 mm
- Ausführung mit Tür MEF45-130
- Ausführung als Vitrine mit Segmentglastür in Grauglas MVEF45-130
- Optional auch mit Spiegelrückwand MP-SPR
- Highboard, bodenstehend, mit mechanischer Öffnungsunterstützung und einer Tür oder als Vitrine mit Segmentglastür in Grauglas, Korpshöhe: 1296 mm, Breite: 450 mm, Tiefe: 350 mm
- Ausführung mit Tür HEF45-130
- Ausführung als Vitrine mit Segmentglastür in Grauglas HVEF45-130
- Optional auch mit Spiegelrückwand MP-SPR

WANDPANEEL WPBEF

- Rückwandpaneel 500 mm breit, 1230 mm hoch, 16 mm stark, Strukturrichtung vertikal
- 3 Borde, 1 Bord 800 mm breit, 150 mm tief, 16 mm stark
- Umlaufend mit 2 mm furnierter Kante
- Distanzrahmen, schwarz, 19 mm stark
- Optional auch mit LED-Lichtausführung MP-WPBL



WANDSCHRANK WKBEF

- Korpshöhe: 360 mm, Breite: 1200 mm, Tiefe: 350 mm
- 1 Klappe mit mechanischer Öffnungsunterstützung, 1 Mittelseite

VITRINE VKBLEF / VKBREF

- Korpshöhe: 360 mm, Breite: 1200 mm, Tiefe: 350 mm
- Ausführung mit Glasausschnitt links in Grauglas VKBLEF120-36
- Ausführung mit Glasausschnitt rechts in Grauglas VKBREF120-36
- Mit mechanischer Öffnungsunterstützung
- Optional auch mit Spiegeltür MP-SPR

MEHRPREIS FÜR SPIEGELRÜCKWAND MP-SPR (7922)

- Für Vitrinen in Echtholz-Furnier
- Lieferbar in 051 Spiegel Schiefergrau (Glas DG 2)



NEUE IMPULSE FÜR DEN ESSBEREICH

Unsichtbar im Alltag, beeindruckend im Einsatz: Unsere neue Butterfly-Auszugsmechanik für Vierfußgestelle besteht durch eine elegante Bewegung und ermöglicht eine einfache und schnelle Erweiterung der Tischplatte. Im Essbereich kombinieren wir die bewährte Echtholz-Furnierplatte mit dem markanten Untergestell Centro für moderne Natürlichkeit. Polsterstühle und -sessel ergänzen mit neuen Bouclé-Stoffen Komfort und modernes Design am Esstisch.



TISCHSYSTEM ETB*

MIT BUTTERFLY KLAPPEINLAGE
UND FRONTSLIDE-AUSZUG

- Erweiterung der Vierfuß-Tischgestelle: London ETB-LON, Porto ETB-POR
- Verfügbar in den Bestandsdekoren: 097 Eiche Havanna, 198 Eiche Sierra, 354 Beton Schiefergrau, 378 Schwarzbeton, 399 Nussbaum Milano
- Das Modell Oslo ETB-OSL in Native Oak ist ebenfalls mit Frontslide-Auszug und Butterfly-Klappeinlage verfügbar



ESSTISCH BOSTON ET-BOS*

MIT FURNIERTER TISCHPLATTE
UND SCHWEIZER KANTE

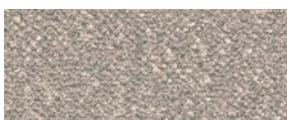
- Tischplatte Eiche furniert
- 24 mm stark
- B 1600 / 1800 / 2000 x T 950 mm
- Mit bestehendem Tischgestell Centro



NEUE STOFFBEZUGS-
FARBEN



750 Coffee



751 Cashmere



STUHL MOVE
MOVE-CH*

- Stapelbar
- Grafische Rückenform mit umlaufender Kedernaht
- Verfügbar in den bestehenden Stoffen: 746 Storm Grey und 749 Cognac, sowie in den neuen Bouclé Stoffen 750 Coffee, 751 Cashmere
- MOVE-CH1: 1 Stück / MOVE-CH2: 2 Stück



SESSEL TURN II
TURNII-CHA

- 360°drehbar mit Rückholfunktion
- Rückenform mit offenem Ausschnitt
- Verfügbar in den bestehenden Stoffen: 746 Storm Grey und 749 Cognac, sowie in den neuen Bouclé Stoffen 750 Coffee, 751 Cashmere

MEDIENMÖBEL MIT DURCHDACHEM DESIGN

Das Medientablet erweitert Unterschränke als formschöner Aufsatz um einen eleganten Glasboden mit schwebender Optik. Das Medientablet ist in zwei Höhen erhältlich und passt sich so flexibel an verschiedene Linienführungen an. Das integrierte Fach sorgt für unsichtbares Kabelmanagement der Geräteanschlüsse und verbindet so Stil mit Funktion für eine unkomplizierte Technikintegration. Schlanke Sockelkufengestelle setzen Unterschränke und Sideboards elegant vom Boden ab und schaffen so eine luftige, schwebende Wirkung.



SOCKELGESTELL SOGK* / SOGF*

Die Sockelgestelle mit Kufe SOGK und mit Füßen SOGF sind die perfekte Ergänzung für Unterschränke und Sideboards. Sie heben die Möbelstücke dezent vom Boden ab und lassen sie leicht schwebend wirken.

- Zur Planung unter Unterschränken und Sideboards in Seitentiefe: 561 und 350 mm
- Lieferbar für die Korpusbreiten: 400 / 600 / 800 / 1000 / 1200 / 1400 / 1600 / 1800 / 2000 / 2200 / 2400 mm
- Sichtbarer Mittelfuß ab 1600 mm Breite
- Höhe: 192 mm
- Höhenverstellung + 15 mm
- Lieferbar in 010 Schwarz



Sockelkufe SOGK*



Sockelfuß SOGF*

MEDIENTABLET MTBAGK*

- Breite: 1200 mm
- Tiefen: 483 mm / 583 mm
- **MTBAGK120*** Höhe: 88 mm, Nutzhöhe: 69 mm, Nutztiefe: 344 mm / 444 mm
- **MTBAGG120*** Höhe: 160 mm, Nutzhöhe: 141 mm, Nutztiefe: 344 mm / 555 mm
- Lieferbar in 10 neuen Farben (siehe unten)

Optional auch mit LED-Lichtausführung MP-MTBAGL erhältlich.



INFRAROT REPEATER PLUS FÜR MEDIENMÖBEL IPPM

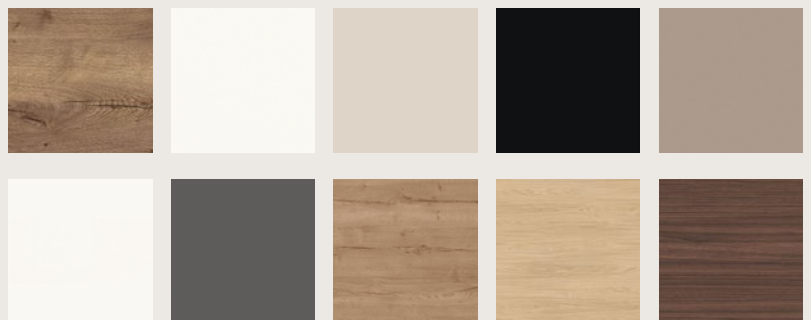
Ob Receiver, DVD- oder Blu-ray-Player: Technische Geräte verschwinden aus dem Blickfeld und finden ihren Platz im Möbel. Dank Infrarot-Übertragung funktioniert die Steuerung dabei einwandfrei: Das Signal der Fernbedienung wird von einem Empfänger aufgenommen und zuverlässig an die Geräte im Inneren weitergeleitet.

Set bestehend aus

- Empfänger mit Aufsteller, Sender, Steuergerät und Steckernetzteil mit Euro-Flachstecker
- 12 Volt DC max. 8 Watt
- 2000 mm Zuleitung,
- IR Frequenzband 20-60kHz
- Standby < 0,5 W
- 1700 mm Schaltleitung zum Sender und Empfänger



NEUE FARBEN AUS DEKORGRUPPE MATT FÜR MEDIENMÖBEL



097 Eiche Havanna Nachbildung
106 Weiß
122 Sand
127 Schwarz
133 Macchiato

193 Alpinweiß
194 Schiefergrau
198 Eiche Sierra Nachbildung
362 Eiche Como Nachbildung
399 Nussbaum Milano Nachbildung

BAD-INSPIRATION

Unsere neuen Badlösungen ermöglichen ästhetisch anspruchsvolle und zugleich funktionale Badkonzepte, die Komfort, Stil und Qualität vereinen. Durchdachte Produktneuheiten und Erweiterungen bieten großes Potenzial, speziell auch für kleinere Bäder – von platzsparenden Stauraumlösungen, neuen Korpustiefen bis zu modernen Design-Highlights. Entdecken Sie vielfältige Ideen, wie Sie Wohlfühlbäder planen, die ein breites Spektrum an Kundenwünschen abdecken.



01.

—
Die Typenerweiterung
LINE N strahlt jetzt dank
mittiger Griffmulde noch
mehr puristische Eleganz aus

—
Siehe Seite 106

02.

—
Seitlich beleuchtete Wangen
betonen die Linienführung
und schaffen ein stimmungs-
volles Ambiente

—
Siehe Seite 107

03.

—
Armaturen und Waschtische
vereinen moderne Ästhetik
mit hoher Qualität und
Alltagstauglichkeit

—
Siehe Seite 108



FRISCHE BADLÖSUNGEN FÜR JEDE RAUMGRÖSSE

Ob clever konzipierte Stauraumlösungen, reduzierte Korpushöhen oder moderne Lichtakzente an Spiegeln oder Wänden: Unsere vielseitigen Badprodukte bieten frische Ideen und durchdachte Funktionen für jede Raumgröße und jeden Stil. Speziell für Designliebhaber: LINE N mit der mittigen Griffmulde schafft ein ästhetisch klares, griffloses Gesamtbild. Der Apothekerauszugsschrank ist mit dem innovativen Auszugssystem nBOX ausgestattet – für eine durchgängig stilvolle und funktionale Badgestaltung.



UNTERSCHRÄNKE MITTIGE LINE N GRIFFMULDE

- Korpushöhe: 603 mm
- Als Waschtischschrank für Aufbau-Waschtische mit 2 Auszügen NBW2A*
- Als Waschtischschrank für Ein- und Aufbau-Waschtische, 1 Schubkasten, 1 Auszug NBWSA*
- Als Auszugstypen mit 2 Auszügen NBU2A*
- Lieferbare Breiten: 300 / 400 / 450 / 500 / 600 / 800 / 900 / 1000 / 1200 mm

ERWEITERUNG CURVE TYPEN

- Das Badsortiment wird um zusätzliche Drehtüren mit Curve erweitert

WANDSCHRANK ZUR ANSCHLUSSPLANUNG AN SPIEGELSCHRÄNKE WT20*-1

- Entwickelt, um in einheitlicher Tiefe mit den Spiegelschränken weiterplanen zu können
- Breiten: 200 / 250 / 300 / 400 / 450 / 500 / 600 mm
- Korpushöhe: 720 mm
- Korpushöhe: 202 mm



SPIEGEL ABRIL SP-ABRIL 50
OVAL MIT UMLAUFENDER
LED-BELEUCHTUNG

- 1000 mm hoch, 43 mm tief
- 1 Kunststoffrahmen silber
- 1 umlaufendes Kunststoffprofil mit LED-Beleuchtung
- LED – 12 V DC, 3000 – 6500 K, Schutzklasse IP 44
- 1 Touch Dimmer
- 1 Anschlusskabel / 220 – 240 V
- Energieeffizienzklasse: F

**UNTERSCHRANK GÄSTEBAD
BW(B)* / BU*-36
NBU* / NBWA*-36**

- Korpushöhe: 360 mm
- Korpustiefe: 461 mm und 350 mm ohne Mehrpreis
- Breiten: 450 / 500 / 600 mm
- Als Drehtür und Auszugstypen
- Planung mit Aufsatzwaschtisch

Eine Übersicht über unsere neuen Waschtische finden Sie auf Seite 109.



**SPIEGEL MIT SEITLICHER FACETTE
SPL-FAC*-130**

- Produkterweiterung in der Höhe 1296 mm
- Breiten: 400 / 600 / 800 mm



**LED-BELEUCHTUNGSPROFIL
LPW10* FÜR 10 MM WANGEN**

- Bestehend aus zwei LED-Lichtleisten, Lichtaustritt vorne und zu einer Seite
- Edelstahloptik
- 12V DC, 2700 – 6500K
- 2000 mm Anschlusskabel zum Startset, davon 600 mm Flachbandkabel
- Einsetzbar für Spiegelschrank- und Badunterschrankwangen
- Für Höhen / Längen: 288 / 360 / 432 / 576 / 720 mm
- Bitte die Wangen um 7 mm in der Tiefe einkürzen



**APOTHEKERAUSZUGSSCHRANK
nBOX BUAA*-58**

- Korpushöhe: 576 mm
- Korpustiefe: 461 mm
- Breiten: 300 mm / 400 mm
- 1 Front mit 1 nBOX-Schubkasten und 1 nBOX-Auszug

AUFSATZWASCHTISCHE UND ARMATUREN MIT DESIGNANSPRUCH

Rund oder eckig, Schwarz matt, Grau matt oder Weiß glänzend: Unsere Aufsatzwaschtische begeistern in vielen Formen, Größen und Designs. Die langlebige, strapazierfähige Keramik-Oberfläche mit hygienisch glatter Glasur steht für ästhetische Qualität und besondere Widerstandsfähigkeit. Armaturen in gebürstetem Bronze setzen passend dazu moderne Designakzente, stimmig abgerundet durch ein hochwertiges Permanentventil in Bronze Metallic farbig.



KLUDI

WASCHTISCH-EINHANDMISCHER
PURA 100, HOCHDRUCK

- Anschluss für Warm- und Kaltwasser
- Luftsprudler 18,5 mm Durchmesser
- Flexible Anschlussschläuche
- Mit push-open Ablaufgarnitur
- Hahnlochbohrung: 35 mm
- Höhe Auslauf über der APL: 100 mm
- Höchster Punkt über der APL: 195 mm
- Ausladung: 130 mm
- Lieferbar in Bronze Metallic farbig
- Wir empfehlen die Kombination mit Permanentventil 17110.



KLUDI

WASCHTISCH-EINHANDMISCHER
PURA, HOCHDRUCK

- Anschluss für Warm- und Kaltwasser
- Luftsprudler 18,5 mm Durchmesser
- Flexible Anschlussschläuche
- Hahnlochbohrung: 35 mm
- Höhe Auslauf über APL: 240 mm
- Höchster Punkt über APL: 335 mm
- Ausladung 170 mm
- Lieferbar in Bronze Metallic farbig
- Wir empfehlen die Kombination mit Permanentventil 17110.



PERMANENTVENTIL 17110

- Schaftventil Edelstahl/Kunststoff
- Abdeckplatte Bronze Metallic farbig
- Mit Siebeinsatz
- Für Waschtische ohne Überlauf

Maße: G 1 1/4" × 73 × 75 mm





DISEGNO CERAMICA

AUFBAUWASCHTISCH SLIM SQUARE
60 UND 80, KERAMIK

- 1 Becken 589/789 × 339 × 102 mm
- 1 Hahnlochbohrung 35 mm Durchmesser
- 1 Überlauf
- Außenmaße: 604/804 × 462 mm
- Höhe: 123 mm

Lieferbare Farben: Grau matt,
Weiß Hochglanz und Schwarz matt
Lieferbare Breiten: 600, 800 mm

RTMR

MÖBELWASCHTISCH-SERIE MENTO, KERAMIK

- Becken in 3 Breiten: 440/580/600 mm × 300 × 130 mm
- 1 Hahnlochbohrung
- 1 Überlauf
- Außenmaße: 610/810/1010 × 460 mm
- Höhe: 180 mm

Auch lieferbar als **2-Becken-Waschtisch**

- 2 Becken 440 × 300 × 130 mm
- 2 Hahnlochbohrungen
- 2 Überläufe
- Außenmaße: 1210 × 460 mm
- Höhe: 180 mm

Geeignet für den Einbau in Badezimmer-Waschtisch-
schränken BW*/NBW2A* und NBWSA* in 431 mm Seiten-
tiefe. Die Tiefenkürzung an den Badezimmer-Waschtisch-
schränken wird ohne Berechnung bestätigt und geliefert.



RTMR

AUFBAUWASCHTISCH YAZZ 36, KERAMIK

- 1 Becken 348 × 95 mm
- Inkl. Permanentventil mit keramischer Abdeckung
- Außenmaße: Durchmesser 360 mm
- Höhe: 120 mm
- Ausschnittmaße: Durchmesser 60 mm

Lieferbare Farben: Weiß Hochglanz, Schwarz matt



RTMR

AUFBAUWASCHTISCH TAMU 33, KERAMIK

- 1 Becken 318 × 100 mm, ohne Überlauf
- Außenmaße: Durchmesser 330 mm
- Höhe: 120 mm
- Ausschnittmaße: Durchmesser 60 mm

Lieferbare Farbe: Weiß Hochglanz



LASER 414

PG 1

—
Vulkangrau



YORK 901

PG 9

—
Echtholz,
Seidengrau lackiert
• Inkl. Landhausumfeld

AUSLAUF 31.12.2025

Fronten / Umfeld / Typen / Zubehör



STONEART 305 PG 4
—
Basalt Taupegrau
Nachbildung



SYLT 851 PG 7
—
Lack, Schwarz matt
• Inkl. Landhausumfeld



CASTELLO 390 PG 8
—
Magnolia gewischt
• Inkl. Landhausumfeld



CHALET 883 PG 9
—
Lack, Magnolia matt
• Inkl. Landhausumfeld

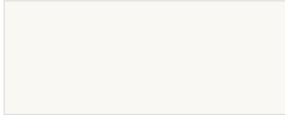


ARTIS 937 PG 10
—
Glasoptik,
Titanio matt
• Inkl. Wange

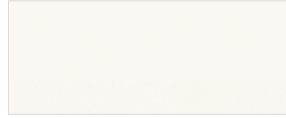


ARTIS 938 PG 10
—
Glasoptik,
Alpinweiß matt
• Inkl. Wange

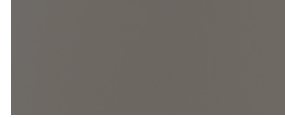
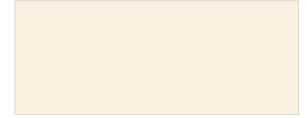
AUSLAUF UMFELDFARBEN

**KORPUSFARBE 060****Alpinweiß Glanz**

• Inkl. Wange, ADB, Regale, NVM, Medienmöbel, Überbauböden, Kranz und Lichtblenden. Sockel bleibt erhalten.

**WANGENFARBE 022****Weiß Glanz**

• Auch als NVM und Regalfarbe

**WANGENFARBE 059****Titanio****WANGENFARBE 116****Magnolia Glanz**

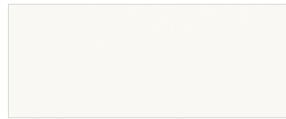
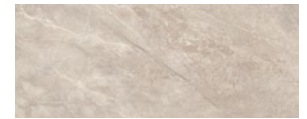
• Auch als NVM und Regalfarbe

**WANGENFARBE 207****Vulkangrau**

• Auch als Sockel- und Regalfarbe

**REGALFARBE 205****Vikings Oak****Nachbildung****REGALFARBE 254****Aqua**

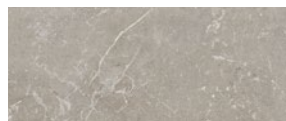
AUSLAUF APL-DEKORE IN SLIM LINE, 16 MM STARK

**APL-DEKOR 149****Beton Terragrau****Nachbildung****APL-DEKOR 193****Alpinweiß****APL-DEKOR 369****Schiefer Steingrau****Nachbildung****APL-DEKOR 376****Limestone****Nachbildung**

AUSLAUF APL-DEKORE, 38 MM STARK

**APL-DEKOR 066****Schiefer Nachbildung**

• Auch als NVM

**APL-DEKOR 215****Stromboli hell****Nachbildung**

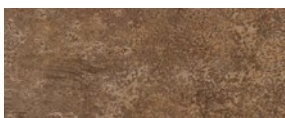
• Auch als APP, ADB, Wange und NVM

**APL-DEKOR 225****Stammeiche****Nachbildung**

• Auch als APP, ADB, Wange und NVM

**APL-DEKOR 274****Marmor Teramo****Nachbildung**

• Auch als APP, ADB, Wange und NVM

**APL-DEKOR 355****Ferro Bronze****Nachbildung**

• Auch als APP, ADB, Wange und NVM

**APL-DEKOR 363****Basalt Taupegrau****Nachbildung**

• Auch als Slim Line 16 mm, APP, ADB, Wange, Sockel und NVM

AUSLAUF NISCHENVERKLEIDUNGEN



NVM 294
Dekor Circle Black



NVM 295
Dekor Circle Taupegrau



NVM 433
Dekor Bruchstein



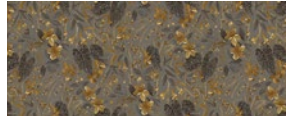
NVM 525
Dekor Patchwork multicolor



NVM 549
Dekor Ornament grün



NVM 553
Dekor Geometrie



NVM 582
Dekor Golden Nature



NVM 583
Dekor Batik Style

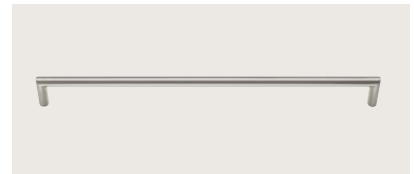
AUSLAUF GRIFFE



188 LEDERSCHLAUFE
Braun / Edelstahlfarbig



271 METALLGRIFF
Titanfarbig



409 BÜGELGRIFF
Edelstahlfarbig



595 METALLGRIFF
Schwarz / Edelstahlfarbig



612 METALLGRIFF
Schwarzchrom



715 METALLGRIFF
Anthrazit gebürstet



718 METALLGRIFF
Schwarzchrom



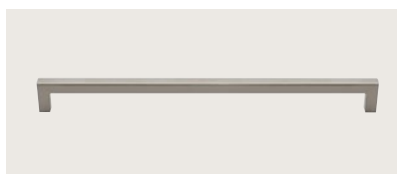
719 BÜGELGRIFF
Schwarzchrom



737 HOLZ-METALLGRIFF
Eiche/Schwarz



799 METALLGRIFF
Schwarzchrom



930 RELINGSTANGE
Edelstahlfarbig

AUSLAUF TYPEN UND ZUBEHÖR

AUSLAUF LANDHAUS

- Wandschrank mit Holzgittertür (WGH*)
31384, 31385, 31386, 31389, 31390, 43384, 43385,
43386, 43389, 43390, 51384, 51385, 51386, 51389,
51390
- Wandregal Landhaus mit Tellerhalter (WRTH60-*)
33732, 43732, 53732
- Unterschrankregal Landhaus (USWK*)
22042, 22043, 37042, 37043
- Unterschrank-Weinregal Landhaus (URWF*)
21793, 21797, 37793, 37797
- Abschlussregal Landhaus (*R*-PIH*)
763, 24097, 24764, 25764, 30771, 30897, 31768,
33764, 34097, 34764, 34781, 37763, 41771, 41897,
42768, 42781, 44764, 45764, 50897, 51768, 51771,
51781, 54764, 55764
- Wandborde Landhaus (WBLH*)
5774, 5776, 5779, 5784, 5786, 5789
- Kamin mit Kranzgesims Landhaus (K*-LH*)
686, 690, 691, 693, 696
- Kranzleiste /-retoure, Landhaus (KL*)
903, 914, 915, 923, 90903, 90914
- Lichtblende, Landhaus (LB*)
9314, 9316, 9603, 9606, 9317, 9607, 99314, 99603
- Nischenwandverkleidung / Abschlussleiste (NVH*)
9189, 9193, 9194, 9197, 9198, 9199

AUSLAUF PILASTER

- Für Unterschränke (UPIH*-*)
5701, 5702, 5703 5704, 5705, 5706
- Für Highboards und Hochschränke (HPIH*-*)
5709, 5710, 5729, 5730, 55761, 55762, 55765, 55766,
55731, 55732, 55734, 55735, 55711, 55712, 55718,
55720
- Für Aufsatzschränke (APIH*-*)
55747, 55738, 55759
- Für Wandschrank (WPIH*-*)
55752, 55737, 55753

AUSLAUF DIAGONALSCHRÄNKE

- Unterschrank diagonal (UZ*)
31750, 750, 21753, 22753, 109
- Wandschrank diagonal (WZ30-*)
31032, 41032, 51032
- Einlegeboden Unter-/Hochschränke diagonal (EBZ*)
7247, 7249
- Einlegeboden für Wandschrank diagonal (EB-WZ*)
29042, 29041
- Mehrpreis für Abschrägungen, Z-Form (APN-Z)
7827, 7831, 7813, 7159

AUSLAUF SIGN EMOTION

- Glastür für Sign Emotion (SERNGT*)
33605, 33606
- Alu-Regal Sign Emotion (SER*)
49404, 49405, 49406, 49424, 49425, 49426
- Halterung Sign Emotion Teufel Musicstation (SEAH)
49438
- Kleiderstange Sign Emotion (SEKST)
49441

AUSLAUF MORE THAN KITCHEN

- Spiegel Bad / Garderobe (SPLAR*)
15224, 15226, 15228, 15229, 15230, 15232, 15234,
15236, 15238, 15240, 15241, 15242
- Spiegel mit LED-Beleuchtung (SPLAR*B*)
15277, 15278, 15279, 15267, 15268, 15269
- ADB Spiegelschrank 10/16 mm Lack (ADBL*)
10774, 10775, 10776, 16771, 16772, 16773, 16774,
16775, 16776
- Handtuchhalter zur Planung auf 16 mm Wangen
in 583 mm Tiefe (HTHW-56)
3317
- Holz/Glas-EB für Boulevard-/Vitrinenschrank (B*)
48868, 48869, 48870, 29126, 29127, 29128

AUSLAUF SONSTIGES

- Bankgestell für Arbeitsplatten (ABGF*)
40215, 40218, 40221
- Sockelfußgestell aus Stahl (SOFGB*)
48901, 48902, 48903, 48904, 48905, 48906,
48911, 48912, 48913, 48914, 48915, 48916
- Sockelkufe aus Stahl (SOKU*)
3325, 3326, 3328, 3344, 3412
- Mehrpreis Sockelfuß (SOWR)
3505
- Wandkonsole aus Stahl zur Unterstützung von
APL und ADB in 600 mm Tiefe (WKON-56)
3314
- Metallbox mit Antirutschmatte (MBOX-UZ30-*)
10270, 10271
- Tür Holzgitter (WGH*)
60681, 60581, 60481, 60689, 60589, 60489,
60384, 60385, 60386

AUSLAUF ZUBEHÖR / BELEUCHTUNG

- LED Lichtbord Denver (WBLA*)
15104, 15105, 15106, 15108, 15109
- LED Nischenleuchten DHL (LN15*)
15042, 15041
- LED Nischenleuchte UDL (LNUDL*)
15097
- LED Deckenleuchte iLAND (LDILAND*)
15099
- LED Sockelleuchte (LSO)
5980, 5981
- MP für ADB für Spiegelschränke WBSP* mit
LED-Lichtausführung Manila Plus (MP-LADB)
7910
- Dreifach-Steckdose Trio (TRIO-*)
38901, 38902
- Eckige Stützkonsole 2-fach Steckdose (STK-BS*C-*)
47071, 47072, 47081, 47082
- Einbausteckdose Twist (TWIST-*)
33447, 33448
- Funkschaltersset für Leuchten (FUNK5200)
5200

AUSLAUF SPÜLEN / MISCHBATTERIEN

- Elleci Einbauspüle Life 400 aus Granitek
87831, 87832, 87833
- Gessi Delia HD-Einhebelmischbatterie
17893, 17894, 17895, 17896, 17897, 17898
- Grohe HD-Einhebelmischer Eurosmart
17875, 17876
- Kludi HD-Einhebelmischer Bingo Star
17758
- Grohe Eurosmart M
17879

AUSLAUF ELEKTROGERÄTE

- Gesamtes Sortiment Grundig
- Gesamtes Sortiment Faber



